



Offres labellisées  
Tourisme & Handicap  
et offres adaptées



EN

# CHÂTAIGNERAIE CANTALIENNE



2026



# EDITO

Vivre ses vacances en **Châtaigneraie cantalienne**, c'est un peu comme vivre plusieurs séjours à la fois.

Entre le majestueux volcan cantalien, les paisibles vallons de notre campagne et la douceur de la vallée du Lot, on trouve en ces lieux un dépaysement unique.

Venez découvrir une multitude de paysages, d'ambiances et d'expériences à vivre et à partager.

## L'OFFICE DE TOURISME VOUS ACCUEILLE

- > Une équipe garantie 100% motivée et à l'écoute !
- > Des points infos répartis sur l'ensemble du territoire !
- > Retrouvez-nous au Rouget-Pers, Laroquebrou, Maurs, Montsalvy (toute l'année) et Marcolès (du 1er Avril au 30 Septembre) !

### Horaires et jours d'ouverture :

- > De Septembre à Juin, de 9h à 12h et de 14h à 17h : mercredi, jeudi, samedi et dimanche matin au **Rouget-Pers** / mardi, jeudi, vendredi et samedi à **Maurs** / lundi, jeudi, vendredi et samedi à **Montsalvy** / mardi, mercredi, vendredi et samedi à **Laroquebrou**
- > En Juillet et Août, du lundi au samedi de 9h30 à 12h30 et de 14h à 18h30 et le dimanche matin : à **Laroquebrou, Maurs, Montsalvy** et au **Rouget-Pers**
- > En saison : à **Marcolès**

**Appelez-nous toute l'année, tous les jours (sauf le Dimanche après-midi) au 04 71 46 94 82 !**

# BIENVENUE !

> **PAGE 4** **Bienvenue en Châtaigneraie cantalienne**

L'office de tourisme vous accueille  
Places de stationnement adaptées  
WC adaptés

> **PAGE 6** **Accès et transports**

> **PAGE 8** **Les visites à faire**

Les cités médiévales  
Les musées et jardins  
Rencontres avec les animaux  
Bien-être  
Les loisirs  
L'artisanat d'art  
Les visites de sites industriels

> **PAGE 15** **Les sorties culturelles**

Les médiathèques  
La saison culturelle en Châtaigneraie  
Au cinéma

> **PAGE 17** **Les restaurants**

> **PAGE 17** **Les hébergements**

Les chambres d'hôtes  
Les villages vacances  
Les gîtes et meublés de tourisme

> **PAGE 19** **Les commerces**

Faire des courses  
La santé  
Les banques  
Les bureaux de poste

> **PAGE 25** **Contacts utiles**

Les associations  
Les structures d'accueil  
Les organismes institutionnels



# Bienvenue en Châtaigneraie Cantalienne !

L'office de tourisme vous accueille



## POINT INFORMATIONS DE LAROQUEBROU

Rue de la Trémolière  
15150 LAROQUEBROU

 **04 71 46 94 82**

> [info@chataigneraie-cantal.com](mailto:info@chataigneraie-cantal.com)

> [www.chataigneraie-cantal.com](http://www.chataigneraie-cantal.com)



## POINT INFORMATIONS DE MAURS

Place de l'Europe  
15600 MAURS

 **04 71 46 94 82**

> [info@chataigneraie-cantal.com](mailto:info@chataigneraie-cantal.com)

> [www.chataigneraie-cantal.com](http://www.chataigneraie-cantal.com)



## POINT INFORMATIONS DE MONTSALVY

Place du Barry  
15120 MONTSALVY

 **04 71 46 94 82**

> [info@chataigneraie-cantal.com](mailto:info@chataigneraie-cantal.com)

> [www.chataigneraie-cantal.com](http://www.chataigneraie-cantal.com)



# Places de stationnement adaptés



## LAROQUEBROU

- > Rue de la Trémolière, devant l'office de tourisme
- > Rue de la Trémolière, devant l'hôtel de ville
- > Place du foirail, près des WC adaptés

## MAURS

- > Place de l'Europe, à côté de l'office de tourisme
- > Rue du Tour de ville, près des WC adaptés

## MONTSALVY

- > Tour de ville, près du fleuriste (à 100m de l'office de tourisme)
- > Parking, route de Junhac, près des WC adaptés
- > Dépose minute possible devant l'office de tourisme

## WC adaptés

### LAROQUEBROU

- > Place du foirail

### MAURS

- > Place de l'Europe
- > Place des cloîtres

### MONTSALVY

- > Parking, route de Junhac



A travers cette brochure, nous avons à coeur de vous proposer le meilleurs des offres de notre territoire. En revanche, la liste des structures proposées n'est pas exhaustive. Les offres adaptées répondent quant à elles, aux critères basés sur nos enquêtes téléphoniques.

# Accès et transports



## AEROPORT D'AURILLAC-TRONQUIERES

Les installations de l'aéroport d'Aurillac sont adaptées à l'accueil des personnes en situation de handicap moteur (accueil, stationnement, toilettes). Service pour la prise en charge du voyageur au **3654**.  
☎ **04 71 64 50 00** (Accueil Terminal)



## SNCF (SERVICE ACCES PLUS)

Service dédié à l'accueil des personnes en situation de handicap. Service d'accueil en gare et d'accompagnement jusqu'au train quelque soit la nature de son handicap. Service disponible 7j/7 de 7h à 22h. La demande doit être effectuée au moins 48h à l'avance.

**Les gares de Maurs et de Laroquebrou bénéficient du service Accès Plus du premier au dernier train (ce service n'est pas possible en gare du Rouget-Pers).**

> **Comment contacter le Service Accès Plus ?**

☎ **08 90 64 06 50** (pour les billets dont la référence se compose de lettres uniquement)

☎ **08 01 01 02 02** (pour les billets dont la référence se compose de lettres et de chiffres)

> [accessplus@sncf.fr](mailto:accessplus@sncf.fr)

> <https://www.ouisncf>, accédez au formulaire de réservation Accès Plus

> Aux guichets des gares en possédant un

## > Comment se déroule la prestation Service Accès Plus ?

A la gare, vous êtes attendu au moins 30mn avant le départ de votre train, muni de votre billet. Vous êtes installé dans le train. Arrivé à destination, une personne vient vous chercher et vous conduit à votre point de rdv en gare ou vous accompagne jusqu'à votre prochain train en cas de correspondance dans la même gare.

## TAXIS (AMENAGES POUR TRANSPORT DE PMR)



### TAXI AT2S - BAISSAC - BAYOL

1 véhicule adapté.

> 15150 LAROQUEBROU

> 15290 LE ROUGET-PERS

> 15600 MAURS

 **04 71 62 20 20**



# Les visites à faire



## Les cités médiévales



### LAROQUEBROU

Visite guidée du village médiéval classé Petite Cité de Caractère®. A partir d'un document alliant texte simplifié et images adaptées au handicap mental, partez à la découverte de la cité médiévale.

 **04 71 46 94 82**

> Visite adapté au handicap visuel établie en collaboration avec "Braille et Culture".

> Documents adaptés aux personnes ayant une déficience mentale remis gratuitement dans nos points informations.

> Commentaires audio adaptés aux personnes ayant une déficience visuelle : lecteur MP3 et dessins en relief sur supports thermoformés.



### MONTSALVY

Visite commentée du village médiéval fortifié classé Petite Cité de Caractère®.

 **04 71 46 94 82**

> Visite adapté au handicap visuel établie en collaboration avec "Braille et Culture".

> Commentaires audio adaptés aux personnes ayant une déficience visuelle : lecteur MP3 et dessins en relief sur supports thermoformés.



## MARCOLES

Visite guidée du village médiéval classé Petite Cité de Caractère® et Plus Beau Village de France®. A partir d'un document alliant texte simplifié et images adaptées au handicap mental, partez à la découverte de la cité médiévale.

 **04 71 46 94 82**

> Documents adaptés aux personnes ayant une déficience mentale remis



© P. SOISSONS



gratuitement dans nos points informations.

## MAURS

Visite commentée du village médiéval. A partir d'un document alliant texte simplifié et images adaptées au handicap mental, partez à la découverte de la cité médiévale.

 **04 71 46 94 82**

> Documents adaptés aux personnes ayant une déficience mentale remis gratuitement dans nos points informations.



> Documents adaptés aux personnes ayant une déficience mentale remis gratuitement dans nos points informations.

> Visite guidée adaptée aux personnes ayant un handicap moteur (sauf dans l'abbatiale : 1 marche pour accéder à la chapelle St Césaire).



# Les musées et jardins



## MUSEE DU VEINAZES

12, rue des fourmillières  
15120 LACAPELLE DEL FRAISSE  
Venez découvrir sur plus de 600m2  
d'exposition, des ateliers cantaliens des  
années 1920 ainsi que des dizaines  
d'outils agricoles.

☎ **04 71 62 56 93**

> museeduveinazes@live.fr  
> www.musee-veinazes.com



## MAISON DE LA CHÂTAIGNE

Mourjou  
15340 PUYCAPEL  
Visitez "La Maison de Colette Castanier" :  
écomusée, verger de collection, jardin,  
animaux, sentier de randonnée,  
souterrain médiéval, épicerie et  
boutique.

☎ **04 71 49 98 00**

> maisondelachataigne@gmail.com  
> www.maisondelachataigne.com



## "IL ETAIT UNE FOIS... UN JARDIN CONTE"

Lieu-dit Noël  
15290 LA SEGALASSIERE  
Le jardin ethnobotanique vous propose  
des balades, des visites commentées,  
des ateliers et des animations.

☎ **04 71 49 98 05** > Pour le handicap moteur, aide pour le déplacement.

> iletaitunefoisunjardin@laposte.net

> www.unjardin.net

# Rencontre avec les animaux



## LA FERME PEDAGOGIQUE DE DAUDE

Daudé - 15290 OMPS

**(Pour les groupes uniquement)**

Vous découvrirez la ferme et le métier d'agriculteur, des activités au potager à la transformation alimentaire.

 **04 71 64 75 65**

> [contact@fermededaude.com](mailto:contact@fermededaude.com)

> [www.fermededaude.com](http://www.fermededaude.com)



## LA FERME EQUESTRE DE CANTALES

Le Bourg - 15150 ST ETIENNE CANTALES  
Enseignement, promenade à poney et à cheval d'une heure à la journée, anniversaire, spectacle, location de poneys.

 **06 40 05 89 79**

> Facebook : [fermeequestre.decantales15](https://www.facebook.com/fermeequestre.decantales15)

> [fermeequestredecantales@gmail.com](mailto:fermeequestredecantales@gmail.com)



## LA VALLEE DES DAIMS

Lieu-dit "Cols"  
15120 JUNHAC

Visite du parc en petit train ou à pied sur un circuit de 2km, durant laquelle vous côtoyer les daims. Snack sur place et produits locaux.

 **04 71 49 29 68** > [ferme.auberge.normandie@wanadoo.fr](mailto:ferme.auberge.normandie@wanadoo.fr)

> [www.daims.fr](http://www.daims.fr)



## AUX BERGERS D'ESPRADEL

Espradel - 15340 PUYCAPEL (Mourjou)  
Balades et excursions personnalisées en escargolines tirées par Pogo et Eole, les ânes de Marie.



☎ 06 59 87 00 28

- > [www.auxbergersdespradel.wixsite.com/](http://www.auxbergersdespradel.wixsite.com/)
- > [auxbergersdespradel@gmail.com](mailto:auxbergersdespradel@gmail.com)

## Bien-être



## COTE JARDIN

2, impasse du Balat  
15220 MARCOLES

Institut SPA / Bien-être. Venez découvrir le jacuzzi extérieur, son espace détente, le hammam et le Flotarium, unique en Auvergne.

Sur réservation, espaces privatisés.

☎ 04 71 49 29 68

- > Jacuzzi et Flotarium non accessible au handicap moteur.
- > [www.institutbeautспа.com](http://www.institutbeautспа.com)
- > [nelly.cotejardin@gmail.com](mailto:nelly.cotejardin@gmail.com)



# Les loisirs



## RENAC AVENTURE

Presqu'île de Rénac  
15150 SAINT-GERONS  
9 Parcours d'arbre en arbre  
enfant/adulte adaptés à tous les niveaux  
et en toute sécurité. Sur réservation

 07 60 13 15 66

> [www.renacaventure.sitew.org/](http://www.renacaventure.sitew.org/)  
> [renacaventure@gmail.com](mailto:renacaventure@gmail.com)



## ASV'OLT

Le Port  
15120 VIEILLEVIE  
Venez découvrir les joies de l'eau vive en  
famille ou entre amis. Descentes libres  
ou accompagnées en canoë et kayak.

 04 71 49 95 81

> [www.asvolt.com](http://www.asvolt.com)  
> [canoe@asvolt.com](mailto:canoe@asvolt.com)

# L'artisanat d'art



## LA POTERIE ET GALERIE DU DON

12140 LE FEL  
Un site mondialement reconnu pour la  
diversité de ses collections et la qualité  
de présentation de ses expositions.

 05 65 54 15 15

> [www.ledondufel.com](http://www.ledondufel.com)  
> [contact@ledondufel.com](mailto:contact@ledondufel.com)

# Les visites de sites industriels



## L'USINE HYDROELECTRIQUE DU BARRAGE DE ST-ETIENNE CANTALES

15150 SAINT-ETIENNE CANTALES  
Venez découvrir tous les secrets de  
l'histoire et du fonctionnement du  
barrage SEC. Sur réservation

- > Parcours adapté et simplifié pour les personnes en situation de handicap mental
- > Document de visite simplifié disponible gratuitement dans les points d'informations de l'office de tourisme
- > Parcours adapté pour les personnes en situation de handicap moteur (rez-de-chaussée et extérieur de l'usine uniquement)

 **04 71 46 94 82**

> [www.chataigneraie-cantal.com](http://www.chataigneraie-cantal.com)

> [www.edf.fr](http://www.edf.fr)

> [info@chataigneraie-cantal.com](mailto:info@chataigneraie-cantal.com)



© P. SOISSONS

# Les sorties culturelles

## Les médiathèques



### **MEDIATHEQUE DE LAROQUEBROU**

2, rue Etienne Fargues - 15150 LAROQUEBROU  
Lundi de 9h30 à 11h30 et de 14h à 17h30,  
Mercredi de 9h30 à 12h30 et de 14h30 à 18h30,  
Vendredi de 9h30 à 11h15.

 **04 71 46 07 50**

### **MEDIATHEQUE DE MAURS**

Espace Pierre Cabrespine - Route de Bagnac  
15600 MAURS

Mercredi, Jeudi et Samedi de 9h30 à 12h30,  
Mercredi et Vendredi de 14h à 18h.


 **04 71 46 71 22**

### **MEDIATHEQUE DE MONTSALVY**


18, rue Marcellin Boule - 15120 MONTSALVY  
Mardi de 14h à 17h, Mercredi de 10h à 12h et de  
13h30 à 17h, Jeudi et Samedi de 9h30 à 12h,  
Vendredi de 15h à 17h.

 **04 71 46 96 82**

### **MEDIATHEQUE DE SAINT-MAMET**

5, place de l'église  
15220 SAINT-MAMET LA SALVETAT  
Mardi au Vendredi de 14h à 18h, Samedi de 9h à  
13h.  **04 71 49 32 46** (rdc uniquement)

### **MEDIATHEQUE DU ROUGET-PERS**

2 Ter, rue des écoles - 15290 LE ROUGET-PERS  
Mardi de 10h à 12h, Mercredi de 10h à 12h et de 14h à 18h, Vendredi de  
14h à 18h, Samedi de 10h à 12h30.  **04 71 46 90 91**



## SAISON CULTURELLE EN CHATAIGNERAIE CANTALIENNE

Accessibilité selon le lieu et la configuration du spectacle.

☎ 04 71 49 33 30

> [www.chataigneraie15.fr](http://www.chataigneraie15.fr)

> [www.chataigneraie-cantal.com](http://www.chataigneraie-cantal.com)



## MICRO-FOLIE DE MONTSALVY



Musée numérique.  
Hôtel Numérique  
25, rue du Tour de ville  
15120 MONTSALVY

☎ 04 71 49 33 30

> [www.chataigneraie15.fr](http://www.chataigneraie15.fr)

> [www.chataigneraie-cantal.com](http://www.chataigneraie-cantal.com)

## Au cinéma



## CINEMA LE CRISTAL

1, place de la paix  
15000 AURILLAC

☎ 04 71 64 02 03



# Les restaurants



## LE PICHET MIGNON

Place de l'Olmet

15120 MONTSALVY

Cuisine traditionnelle du pays de la  
Châtaigneraie cantalienne.

☎ 04 71 49 69 04



# Les hébergements

## Les gîtes et meublés de tourisme



## GITE D'AYNES

Aynes - 15120 VIEILLEVIE

Dans le Sud du Cantal, venez vous  
reposer dans cette grande maison du  
18ème siècle (5 chambres pour 10  
personnes max).

☎ 04 71 49 69 04



> [pradal.patricia@orange.fr](mailto:pradal.patricia@orange.fr)

> [www.gites-de-france-cantal.fr/Cantal-15G837.html](http://www.gites-de-france-cantal.fr/Cantal-15G837.html)

> **Piscine non aménagée pour les personnes en situation de handicap**



## LES PETITES MAISONS DANS LA PRAIRIE

Pressoire - 15120 JUNHAC

En pleine nature, ce chalet (parmi un ensemble de 5 chalets en bois) est à la ferme, niché dans une prairie arborée de pommiers.

 **04 71 49 29 48**

> [villagedegites@orange.fr](mailto:villagedegites@orange.fr)

> [www.gites.fr/2318](http://www.gites.fr/2318)

> **Piscine non adaptée pour les personnes en situation de handicap**



## LE SECADOU

La Comparnie - 15120 LEUCAMP

Situé dans le Sud du Cantal, cette maison de caractère de 1850 vous accueille dans un environnement calme à la campagne.

 **04 71 48 64 20**

> [reservation@gites15.fr](mailto:reservation@gites15.fr)

> [www.gites-de-france-cantal.fr/Cantal-15G87.html](http://www.gites-de-france-cantal.fr/Cantal-15G87.html)



## L'ESCOUNDILLOU

Ferme de séjour de Martory

Martory - 15600 LEYNHAC

Au cœur de la Châtaigneraie, une famille d'agriculteurs vous accueille dans sa ferme. Vous serez logés dans des bâtisses anciennes (3 chambres - 6 personnes).

 **04 71 43 61 86**

> [info@ferme-de-martory.com](mailto:info@ferme-de-martory.com)

> [www.ferme-de-martory.com](http://www.ferme-de-martory.com)

# Les commerces

## Faire ses courses



### **INTERMARCHÉ**

8, Avenue d'Aurillac

15600 SAINT-ETIENNE DE MAURS

☎ **04 71 43 61 86**

> [www.intermarche.com](http://www.intermarche.com)

### **UTILE**

2, rue Louis Maffre

15130 LAFEUILLADE-EN-VEZIE

☎ **04 63 41 94 71**

### **SPAR**

24, avenue du 15 Septembre 1945

15290 LE ROUGET-PERS

☎ **04 71 46 98 80**

> [sparlerouget@orange.fr](mailto:sparlerouget@orange.fr)

### **SPAR**

25, avenue Lucie Colomb

15120 MONTSALVY

☎ **04 71 49 26 08**

> [montsalvydistribution@orange.fr](mailto:montsalvydistribution@orange.fr)

### **U EXPRESS**

Avenue des Platanes

15150 LAROQUEBROU

☎ **04 71 46 07 56**



## UTILE

6, rue du Mont

15340 CASSANIOUZE

☎ 04 71 49 91 53

> Livraison à domicile

## SPAR

18, Tour de ville

15600 MAURS

☎ 04 71 49 00 46

## PROXI

D64

15600 BOISSET

☎ 04 71 64 03 25

> Livraison à domicile



# La santé

## Les pharmacies



5 Bis, place de la Mairie  
15290 LE ROUGET-PERS  
☎ **04 71 46 10 18**

24, avenue des Platanes  
15150 LAROQUEBROU  
☎ **04 71 46 00 15**

4, place du foirail  
15120 MONTSALVY  
☎ **04 71 49 20 12**

29, place de l'Europe  
15600 MAURS  
☎ **04 71 49 05 21**

5, rue Lacarrière Latour  
15220 SAINT-MAMET LA SALVETAT  
☎ **04 71 49 32 32**

## Les maisons et cabinets médicaux

6, rue des Lilas  
15290 LE ROUGET-PERS  
☎ **04 71 46 93 91**

2 Bis, rue Emile Dumas  
15150 LAROQUEBROU  
☎ **04 71 46 02 88**

1, rue du collège  
15600 MAURS  
☎ **04 71 49 05 92**





5, rue Tour de ville  
15120 MONTSALVY  
☎ 04 71 49 21 40

38, rue du Colombier  
15340 PUYCAPEL (Calvinet)  
☎ 04 71 49 17 40

Rue A.Lacarrière Latour  
15220 SAINT-MAMET LA SALVETAT  
☎ 04 71 49 20 18

## Les médecins généralistes

5, Lot Bouygues  
15120 LACAPELLE-DEL-FRAISSE  
☎ 04 71 62 50 80



68, rue de la Châtaigneraie  
15340 PUYCAPEL (Calvinet)  
☎ 04 71 49 90 33



## Les banques



### **CREDIT AGRICOLE CENTRE FRANCE**



Vos agences Crédit Agricole Centre France vous accueillent :

du mardi au vendredi de 8h30 à 12h et de 13h30 à 18h (14h30 le jeudi) et le samedi de 8h30 à 12h30.



## AGENCE DE MAURS

Rue du 8 Mai 1945

☎ 04 71 49 01 11

## AGENCE DU ROUGET-PERS

5, place de la Mairie

☎ 04 71 46 10 82

## AGENCE DE LAROQUEBROU

3, rue du 11 Juin 1944

☎ 04 71 46 00 52

## AGENCE DE MONTSALVY

Rue du Tour de ville

☎ 04 71 49 20 22

## CAISSE D'EPARGNE

Place de la grande fontaine

15600 MAURS

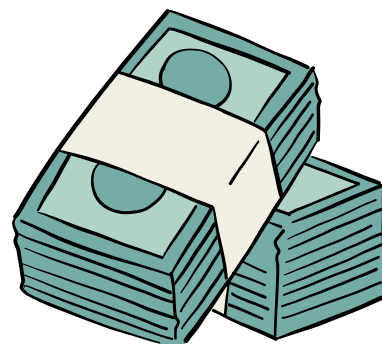
☎ 04 71 49 76 30

## BANQUE POPULAIRE

Place de l'Europe

15600 MAURS

☎ 04 71 49 79 00



# Les bureaux de poste



## **BUREAU DE LAROQUEBROU**

**Du lundi au vendredi de 8h30 à 12h30, le mardi de 8h30 à 12h30 et de 13h30 à 17h.**

Rue Emile Dumas

15150 LAROQUEBROU



## **BUREAU DU ROUGET-PERS**

**Du lundi au vendredi de 9h à 12h et de 14h à 16h30, le samedi de 9h à 12h.**

Place de la mairie

15290 LE ROUGET-PERS



## **BUREAU DE MAURS**

**Du lundi au vendredi de 9h à 12h et de 14h à 17h, le samedi de 9h à 12h.**

62, rue Tour de ville

15600 MAURS



## **BUREAU DE MONTSALVY**

**Du mardi au vendredi de 8h30 à 12h et de 13h30 à 16h30, le samedi de 8h30 à 12h.**

Rue du Tour de ville

15120 MONTSALVY



# Contacts utiles

## Les associations



### **ADA 15**

**Association Départementale de l'Autisme**

> [ada15.contact@gmail.com](mailto:ada15.contact@gmail.com)

### **ADAPEI**

**Association Départementale des Amis et Parents d'Enfants Inadaptés**

1, rue Laparra de Fieux  
15000 AURILLAC

☎ **04 71 48 44 97**

> [adapeiasso@adapei15.com](mailto:adapeiasso@adapei15.com)

### **ADSEA**

**Association Départementale de Sauvegarde de l'Enfant à l'Adulte**

2, rue de la Fromental  
15000 AURILLAC

☎ **04 71 48 21 15**

> [siege@adsea15.fr](mailto:siege@adsea15.fr)

### **APF - FRANCE HANDICAP**

14, rue de la Jordanne  
15000 AURILLAC

☎ **04 71 48 20 57**

> [dd.15@apf.asso.fr](mailto:dd.15@apf.asso.fr)

### **AFM**

**Association Française contre les Myopathies**

> [auvergne@afm-telethon.fr](mailto:auvergne@afm-telethon.fr)

## **ASAC**

**Association des Sourds  
d'Aurillac et du Cantal**

14, rue Méallet de Cours  
15000 AURILLAC

> [asac15presidente@gmail.com](mailto:asac15presidente@gmail.com)

## **VOIR ENSEMBLE 15**

**Association des personnes  
malvoyantes et non-voyantes**

4, cité de Clairvivre  
15000 AURILLAC

☎ **06 41 51 11 62**

## **UNAFAM**

**Union Nationale des Amis et  
Familles de Malades psychiques**

8, place de la Paix  
15000 AURILLAC

☎ **04 73 92 93 34**

> [15@unafam.org](mailto:15@unafam.org)

## **SURDI15**

**Association des malentendants  
du Cantal**

8, place de la Paix  
15000 AURILLAC

☎ **06 70 39 10 32**

> [surdi15@hotmail.com](mailto:surdi15@hotmail.com)

## **Les structures d'accueil**

### **FOYER H.MALEYSSON**

Le Puy Redon

15150 LAROQUEBROU

Accueil d'adultes présentant une  
cécité totale ou partielle,  
accompagnée d'une déficience  
intellectuelles et autres  
symptômes associés (handicap  
physique, psychique, sensoriel)

☎ **04 71 43 46 46**

### **ACAP OLMET**

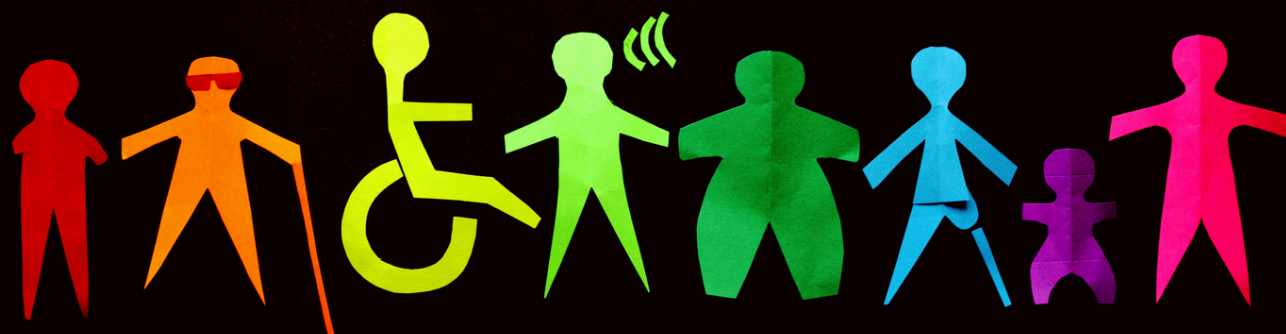
26, route de la Chapelle

15800 VIC SUR CERE

Association Cantalienne  
d'Accompagnement Personnalisé,  
ESAT et foyer pour personnes  
souffrant de troubles psychiques

☎ **04 71 47 51 81**

> [accueil@foyesatolmet.fr](mailto:accueil@foyesatolmet.fr)



## **ARCH**

**Association pour la  
Réhabilitation des Cantaliens  
Handicapés**

1, rue du Pont d'Aliès  
15000 AURILLAC

☎ **04 71 48 10 06**

> savs@arch15.fr

## **CENTRE SEP**

**Association Geneviève  
Champsaur**

Route de Condat BP6  
15400 RIOM-ES-MONTAGNES  
Accueil des personnes atteintes  
de sclérose en plaque

☎ **04 71 67 45 45**

> afsep.riom@orange.fr

## **CENTRE LES BRUYERES**

La Devèze  
15230 PAULHENC  
FAM et foyer occupationnel pour  
personnes handicapées

☎ **04 71 23 30 75**

> lesbruyeres15@orange.fr

## **FOYER DE VIE HANDI- AIDE**

Côte-Rouge  
15290 LE ROUGET-PERS

☎ **04 15 54 02 25**

## **IME MARIE-AIMEE MERAVILLE**

**Institut Médico-Educatif**  
Pour enfants et adolescents  
handicapés

La Combe  
15100 SAINT-FLOUR

☎ **04 71 60 59 10**

> direction@ime-saintflour.fr

## **FAM JACQUES MONDAIN MONVAL**

1, rue du stade  
15230 PIERREFORT  
Association de Villebouvet, accueil  
de personnes atteintes de  
cérébrolésions

☎ **04 71 23 29 40**

>direction.pierrefort@association-  
villebouvet.com

# Les organismes institutionnels

## Les organismes départementaux

### **MAISON DEPARTEMENTALE DES PERSONNES HANDICAPEES**

**Du lundi au jeudi de 8h30 à 12h et de 13h30 à 17h30. Le  
vendredi de 8h30 à 12h et de 13h30 à 16h30.**

Espace Georges Pompidou  
Pôle Solidarité Départementale  
15015 AURILLAC CEDEX

 **04 71 43 88 88**

> [accueilmda@cantal.fr](mailto:accueilmda@cantal.fr)



### **AGESI**

**Association pour la Gestion des Services d'Insertion  
CapEmploi**

44, boulevard du Pont Rouge  
15000 AURILLAC

 **04 71 48 89 00**

> [accueil@agesi-15.fr](mailto:accueil@agesi-15.fr)



## Les organismes départementaux

### **COMMUNAUTE DE COMMUNES DE LA CHATAIGNERAIE CANTALIENNE**

2, rue des placettes  
15220 SAINT-MAMET LA SALVETAT

 **04 71 49 33 30**

> [mssp.stmamet@chataigneraie15.fr](mailto:mssp.stmamet@chataigneraie15.fr)



Point Information  
Rue de la Trémolière  
15150 LAROQUEBROU



Point Information  
Place de l'Europe  
15600 MAURS



Point Information  
Place du Barry  
15120 MONTSALVY



Point Information  
Rue Longue  
15220 MARCOLÈS  
(d'Avril à Septembre)



28 avenue du 15 Septembre 1945

15290 Le Rouget-Pers

**04.71.46.94.82**

[info@chataigneraie-cantal.com](mailto:info@chataigneraie-cantal.com)  
[www.chataigneraie-cantal.com](http://www.chataigneraie-cantal.com)

#chataigneraiecantal

