



Destination

CHÂTAIGNERAIE CANTALIENNE

GUIDE HÉBERGEMENTS



2026



Comment venir en Châtaigneraie ?

- En avion depuis les aéroports de Clermont-Ferrand, Rodez et Aurillac.
- En train depuis les gares de Laroquebrou, Maurs, Le Rouget-Pers et Aurillac.
- En voiture en provenance de Clermont-Ferrand ou Lyon sortie N°23 sur l'A75, en provenance de Montpellier sortie N°42 sur l'A75, en provenance de Bordeaux, Limoges ou Toulouse sortie N°56 sur l'A20.

La Châtaigneraie se situe à 2h de Millau, 2h30 de Toulouse, 3h15 de Montpellier, 4h de Bordeaux, 4h10 de Lyon, 4h30 de Marseille, 5h30 de Paris, 6h de Nantes...

Nous vous accueillons :

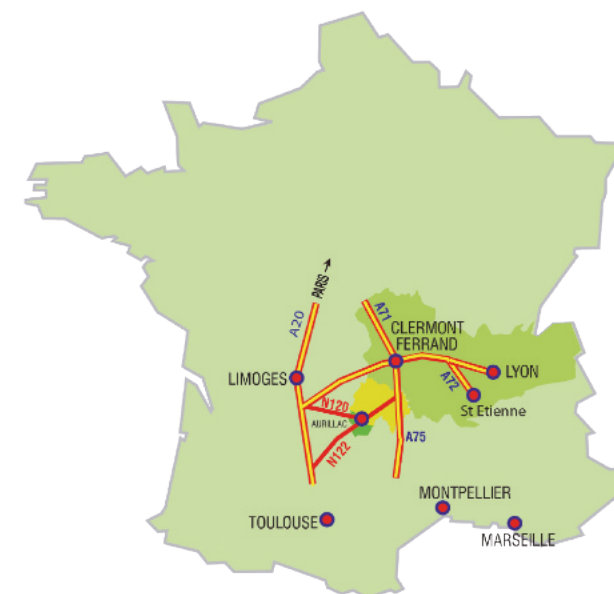
De janvier à juin et de septembre à décembre de 9h00 à 12h00 et de 14h00 à 17h00 :
 Laroquebrou : mardi, mercredi, vendredi, samedi
 Le Rouget : mercredi, jeudi, samedi, dimanche matin
 Maurs : mardi, jeudi, vendredi, samedi
 Montsalvy : lundi, jeudi, vendredi, samedi

D'avril à juin et en septembre de 9h à 12h et de 14h à 17h :
 Marcolès : mardi, mercredi, vendredi et samedi.

En juillet et août
 de 9h30 à 12h30 et de 14h00 à 18h30
 Laroquebrou, Le Rouget, Marcolès, Maurs, Montsalvy, :
 lundi, mardi, mercredi, jeudi, vendredi, samedi et dimanche matin

Conception : Office Tourisme de la Châtaigneraie cantalienne | Impression : Imprimerie Grapho 12 - 12200 Villefranche-de-Rouergue. Crédits Photos : Photographes : Benoît Colomb, Pierre Soissons, Marjorie Rodde. Office de Tourisme de la Châtaigneraie, Partenaires de l'Office de Tourisme de la Châtaigneraie et Pexels.

Couverture : Château de Vieillevie, Hôtel La Terrasse - Marjorie Rodde



Votre Séjour en Châtaigneraie Cantalienne

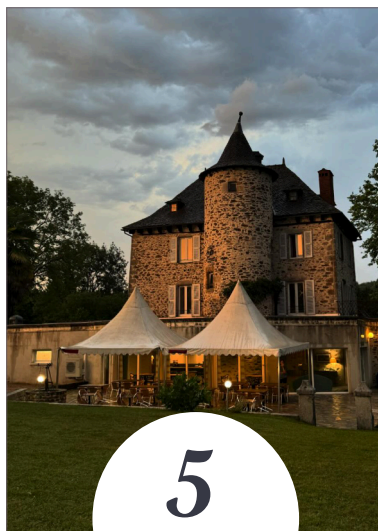
Séjourner dans les hébergements de la Châtaigneraie Cantalienne, c'est bénéficier du charme d'une demeure confortable ou bien encore profiter d'une cheminée devant laquelle il fait bon se retrouver !

C'est également découvrir un environnement préservé, entouré de prairies verdoyantes ou de forêts de châtaigniers. C'est rencontrer vos hôtes qui vous feront découvrir la région à leur manière.

Se retrouver en famille pour des vacances loisirs, en duo pour un week-end slow-life, ou entre amis pour célébrer un événement : vous trouverez le lieu qu'il vous faut dans ce guide.

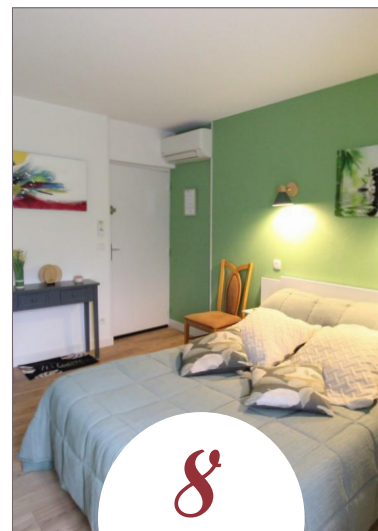
Et après une journée de découvertes et d'activités, quel plaisir de retrouver le confort et la sécurité d'une belle maison en pierre, les services plus d'un hôtel, les animations d'un village vacances, la tranquillité d'un camping, la bonne table d'une chambre d'hôtes...

Réservez vite vos vacances, nous avons sélectionné l'hébergement qui correspondra à vos attentes !



5

HÔTELS



8

CHAMBRES
D'HÔTES



11

CAMPINGS

Sommaire



16

INSOLITES



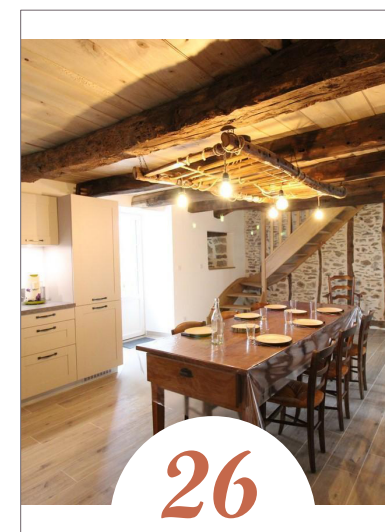
20

VILLAGES
VACANCES /
HÉBERGEMENTS
COLLECTIFS



23

AIRES DE
CAMPING-CAR



26

MEUBLÉS DE
TOURISME

Labels

CLASSEMENT MEUBLÉ DE TOURISME

Le classement « meublé de tourisme » est une démarche nationale et volontaire qui qualifie les locations saisonnières (de 1 à 5 étoiles).



GÎTES DE FRANCE ET CLÉVACANCES

Des labels qui vous assurent la qualité et l'accueil. Louez en toute tranquillité et sans surprise des meublés et chambres d'hôtes visités et certifiés par des professionnels. Des hébergements qui répondent à des exigences et qui vous apporteront satisfaction.



TOURISME HANDICAP

Label qui garantit un accueil et des services adaptés selon le handicap : mental, physique, visuel et auditif.



ACCUEIL VÉLO

Accueil Vélo est une marque nationale qui garantit un accueil et des services de qualité auprès des cyclistes le long des itinéraires cyclables. Un établissement Accueil Vélo se situe à moins de 5 km d'un itinéraire cyclable Véloroute Voie Verte, dispose d'équipements (abri à vélos sécurisé, kit de réparation) et de services adaptés (transfert de bagages, lavage et séchage du linge, lavage des vélos...), et vous offre un accueil attentionné.



LOGIS

Les hôtels-restaurants Logis sont reconnus pour partager un même esprit et les mêmes valeurs : accueil personnalisé, hébergement de qualité, restauration d'inspiration régionale et convivialité, invitation à la découverte.



CHAMBRES D'HÔTES RÉFÉRENCE

Référentiel chambres d'hôtes pour garantir la qualité des prestations aux clients.



BIENVENUE A LA FERME

Les agriculteurs du réseau Bienvenue à la ferme s'engagent à proposer des produits fermiers de qualité, à offrir à leurs hôtes un accueil personnalisé et professionnel dans un environnement soigné, et à être ambassadeur d'une agriculture durable et responsable, enracinée dans les terroirs.



Légende des pictogrammes :

Les hébergements présentés dans ce guide sont listés par ordre alphabétique du nom des communes où ils se situent. Les gîtes meublés sont quant à eux classés par capacité d'accueil.

L'Office de Tourisme ne peut être tenu pour responsable de toutes erreurs relatives à des variations de prix ou de disponibilités de services de la part des partenaires mentionnés après publication de ce document.

La taxe de séjour est collectée sur notre territoire par les hébergeurs, vous pouvez vous renseigner auprès d'eux lors de votre réservation pour plus d'informations (retrouvez les tarifs en page 34).



1 Étoile



2 Étoiles



3 Étoiles



4 Étoiles



Non Classé



En cours de classement



Restaurant



Relais du Silence



Accueil Moto



Animaux acceptés



Animaux refusés



Cap France



Chambre d'hôtes



Référence



Table d'hôte



Gîte Pêche



Piscine



Matériel Bébé



Internet



Borne de recharge
voiture électrique



1 Clé



2 Clés



3 Clés



4 Clés



1 Épi



2 Épis



3 Épis



4 Épis



Chèques vacances



Camping Car-Park



Cap France,
Villages vacances et
hôtels



Site Labellisé
Tourisme Handicap



Hôtel Élégance



Hôtel Cosy



Hôtel Essentiel



Table Distinguée



Restaurant Savoureux



Restaurant de Terroir



Logis Rando



Logis Vélo



Accueil Vélo



Label Cheval Étape



Handicap Auditif



Handicap Mental



Handicap Moteur



Handicap Visuel





Hôtels

Une sélection d'hôtels rien que pour vous...

Idéalement situés au cœur de nos villages, les hôtels de la Châtaigneraie sont le point de départ idéal de découverte des environs, pour un séjour inoubliable.

HÔTEL LA CHÂTELLERAIE à Saint-Étienne de Maurs



HÔTEL DES VOYAGEURS

Le Rouget-Pers - Carte C3

Dans le charmant village du Rouget, découvrez l'hôtel des Voyageurs, un établissement familial animé par une équipe jeune et dynamique.

L'hôtel dispose de 23 chambres spacieuses, chacune équipée d'une salle de bain privative.

Ouvert toute l'année, profitez du petit-déjeuner et d'une restauration savoureuse sur place. En été, détendez-vous au bord de la piscine réservée à la clientèle.

Pour les amateurs de vélo ou de moto, bénéficiez d'un garage abrité, idéal pour un séjour confortable lors de vos parcours.

N'hésitez pas à appeler pour plus d'informations.

Confort et Services

23 chambres



Tarifs et Ouverture

Chambre double / twin : à partir de 89€
Chambre familiale: à partir de 129€
Suite (2 à 4 personnes) : à partir de 109€
Petit-Déjeuner : 12€
Animal : 6€

Ouverture toute l'année, de 6h30 à 21h.

📍 20 Avenue du 15 Septembre 1945
15290 Le Rouget-Pers

☎ 04 71 46 10 14

✉ hvdlerouget@gmail.com

🌐 <https://hvdlerouget.com/>

📘 Facebook/ Hôtel des Voyageurs

📷 Instagram/ @hotel_desvoyageurs



HÔTEL DU LAC – RESTAURANT

Lacapelle-Viescamp - Carte C3

Situé au calme dans un cadre verdoyant et à proximité du Lac de Saint Étienne Cantalès.

L'hôtel du Lac dispose de chambres spacieuses et lumineuses, vous y passerez un séjour inoubliable autour de la piscine extérieure, au bord du lac ou sur le green du golf de Haute-Auvergne, situé à 5 minutes de l'hôtel ou le golf de Vézac, situé à 20 minutes de l'hôtel.

Notre chef saura vous séduire avec ses repas fusion entre Thaïlande et Cantal. Un lieu de départ idéal pour partir à la découverte du Cantal.

Borne de recharge électrique sur place.

Confort et Services

20 chambres



Tarifs et Ouverture

Afin de connaître les tarifs de nos chambres, consulter notre site internet.

Ouverture du 01/03 au 31/12 tous les jours.

📍 Le Bourg
15150 Lacapelle-Viescamp

☎ 04 71 46 31 57

✉ hoteldulac.15150@gmail.com

🌐 www.hoteldulac-cantal.com



AUBERGE DE LA TOUR

Marcolès - Carte D5

Au cœur de la Châtaigneraie Cantalienne, situé à Marcolès classé parmi les Plus Beaux Villages de France®, venez profiter d'une expérience gastronomique et relaxante ! Dans ce décor de charme près d'Aurillac, goûtez à la douceur de vivre de l'Auberge de la Tour, appréciez sa quiétude, son atmosphère et son caractère chaleureux. Ce magnifique bâtiment en pierre du 17ème siècle débordant de charme dispose de 8 chambres classées 4 étoiles accessibles par son escalier en colimaçon d'époque ou par son jardin. Certaines chambres offrent une vue sur la fontaine, tandis que d'autres possèdent une terrasse privée ou une baignoire de balnéothérapie.

Profitez d'une parenthèse gourmande dans l'un de nos deux restaurants : la Table étoilée et le restaurant bistrornique Oxalis, où le chef Renaud DARMANIN sublime les produits de son potager et ceux des producteurs locaux.

Confort et Services

8 chambres



Bornes de recharge voiture électrique, toutes prises.

Tarifs et Ouverture

Chambre double et twin : de 140 à 190€
Triple et quadruple : 148 à 200€
Suite : 160 à 230€
Petit déjeuner : 25€ - Animaux : 25€/jour.
Ouvert toute l'année, sauf lundi et dimanche.

📍 2 Place de la Fontaine
15220 Marcolès

☎ 04 71 46 99 15

✉ contact@aubergedela-tour.com

🌐 www.aubergedela-tour.com



L'AUBERGE FLEURIE

Montsalvy - Carte E5

L'Auberge Fleurie est une charmante étape aux confins du Lot et de la Truyère.

Vous apprécierez le raffinement des 7 chambres personnalisées. La cuisine est élaborée à base de produits frais.

Vous retrouvez dans l'assiette un professionnalisme qui associe le goût du terroir, le parfum des saisons et la créativité. La carte des vins est remarquable.

Confort et Services

7 chambres



Tarifs et Ouverture

Chambre double : à partir de 79€ à 84€
Chambre twin : 84€
Demi-pension (2 pers.) : à partir de 105 à 110€
Pension complète : + 18€ par personne
Petit déjeuner : 9€.

Ouverture toute l'année.

Fermé le dimanche soir, le lundi et le mardi midi.

📍 2 avenue d'Aurillac
15120 Montsalvy

☎ 04 71 49 20 02

✉ info@auberge-fleurie.com

🌐 Facebook/ L'Auberge Fleurie Cantal Montsalvy



Chambres d'Hôtes

Venez tenter l'expérience chez l'habitant...

Au sein d'une maison en pierre typique de la région ou d'un hôtel restauré, les chambres d'hôtes permettent aux visiteurs de séjourner chez l'habitant Castanhaire. Votre hôte saura vous donner les meilleurs conseils pour passer de belles vacances.

AUBERGE DE LA NORMANDIE à Junhac



CHAMBRES D'HÔTES LE SÉCADOU

Ladinhac - Carte E5

Notre maison de 1808, typique de la Châtaigneraie, se trouve dans un village d'un peu moins de 500 habitants. Elle a été totalement rénovée en 2018 offrant 3 chambres d'hôtes dans la maison principale : la chambre «Cantou» en rez-de-jardin surélevée avec une petite terrasse. 2 lits 80 X 200 jumelables en 160 X 200, salle d'eau et wc séparés privés. La chambre «Garriguet» et la chambre «Aubrac» au 1er étage avec 1 lit 2 personnes 140 X 200, salle d'eau et wc séparés privés.

Depuis 2025, nous avons créé une dépendance avec une suite familiale «Côté Jardin» : composée d'une chambre avec coin-détente, 1 lit 160X200, d'une chambre avec 1 lit 90X190 et 1 lit 115X190 et d'une salle d'eau spacieuse avec wc. De plain-pied accessible aux personnes à mobilité réduite et équipée d'une connexion internet wifi, TV écran plat et d'une climatisation réversible. Terrasse privative avec salon de jardin et vélo elliptique à disposition.

Confort et Services

4 chambres



Tarifs et Ouverture

Cantou, Garriguet, Aubrac, Côté Jardin :
Une personne : 65 à 90€
Deux personnes : 75 à 90€
Côté Jardin - 4 personnes : 140€
Ouvert du 15 janvier au 14 décembre

📍 2 chemin des Sources
15120 Ladinhac

☎ 06 79 83 21 08

✉ lesecadou15120@gmail.com

🌐 <https://tinyurl.com/Le-Secadou>



AUBERGE DES VOYAGEURS

Cassaniouze- Carte D5

5 chambres d'hôtes situées en Châtaigneraie Cantalienne dans un environnement calme.

5 chambres : Auvergnate, Bohème, Vintage, Champêtre et Châtaigneraie. Douches et sanitaires dans toutes les chambres.

Restauration sur place, cuisine traditionnelle.

Confort et Services

5 chambres



Tarifs et Ouverture

Deux personnes : 72€
Personne supplémentaire : de 20 à 30€ (Adulte : 30€, Enfant jusqu'à 14 ans: 20€).
Repas : de 16,50€ à 30€.
Ouvert toute l'année

📍 Le Bourg
15340 Cassaniouze

☎ 06 78 31 38 21 - 04 71 64 85 91

✉ cedric.marcenac@orange.fr



CHAMBRES D'HÔTES FERME DE MARTORY

Leynhac - Carte D5

Appréciez votre séjour à la ferme bio !
Chambres d'hôtes indépendantes, aménagées
dans une ancienne grange de caractère.

2, 3 ou 4 couchages, kitchenette, TV, salle
d'eau et WC privatifs. Terrasse de plain-pied.
Petit déjeuner servi dans notre maison.

Espace, vue panoramique, verdure et jardins
fleuries font le charme de notre structure. Les
bâtisses anciennes rénovées, la salle de jeux
et la piscine couverte sur place permettent
d'apprécier calme, détente et confort dans
une ambiance conviviale.

Confort et Services

5 chambres



Tarifs et Ouverture

Nuitée 1 personne : 50€

Nuitée 2 personnes : 70€

Nuitée 4 personnes : 100€

Animaux acceptés : 5€ (Maximum 2, tarif pour la
durée du séjour).

Ouverture 5 janvier au 19 décembre

7 Martory
15600 Leynhac

04 71 43 61 86

info@ferme-de-martory.com

www.ferme-de-martory.com

AUBERGE DE LA NORMANDIE

Junhac - Carte E5

Vous pourrez vous détendre et apprécier
pleinement les paysages de la Châtaigneraie au
sein de cette auberge, entourée de pommiers
et située à 2 km du bourg de Junhac.

Elle est composée de 3 chambres doubles avec
lit en 140, une chambre de 3 personnes avec
un lit en 140 et un lit simple à 90, ainsi qu'une
chambre familiale pour 4 personnes avec un lit
double et deux lits simples.

Toutes les chambres sont climatisées.

Randonnée pédestre, parc animalier (parc à
daims) sont également à découvrir sur place.

Possibilité de panier pique-nique pour partir
en balade à la journée. Visite à pied du parc
offerte pour une réservation en chambre.

Confort et Services

5 chambres



Tarifs et Ouverture

3 Chambres de 1 à 2 pers: 79€

1 Chambres de 3 pers : 102€

1 Chambre familiale de 4 pers : 125€

Repas : 27€.

Demi-pension : 106€.

Ouverture du 03/04 au 11/11, fermé le lundi.

Cols
15120 Junhac

06 22 94 87 72

ferme.auberge.normandie@gmail.com

www.daims.fr

CHAMBRES ET TABLE D'HÔTES LE PONTDORG'HÔTE

Laroquebrou - Carte C2

Maison agréable où vous passerez un séjour
détendu et convivial. A 3 km de la Petite Cité
de Caractère® de Laroquebrou, vous êtes déjà
aux portes de l'Occitanie.

Tout près du lac de Saint-Étienne-Cantalès,
vous profiterez d'un large choix d'activités pour
vous divertir : baignade, pêche, accrobranche,
jeux divers pour enfants, randonnée,
découverte du patrimoine.

Confort et Services

3 chambres



Tarifs et Ouverture

Une personne : 50 à 70€

Deux personnes : 70 à 80€

Table d'hôtes : 18€ par personne.

Ouverture toute l'année.

Le Pont d'Orgon
15150 Laroquebrou

06 63 63 24 94

daubier01@gmail.com

À LA CLAIRIÈRE

Marcolès - Carte D4

La Clairière est une maison typiquement
auvergnate bâtie en 1781, bénéficiant d'un
panorama à perte de vue sur les collines du
Cantal, du Lot et de l'Aveyron.

Camilla et Alessandro vous proposent deux
chambres traditionnelles dans la maison et une
petite chambre insolite à côté, un séchoir à
châtaignes du 18ème rénové avec un esprit
écologique. Toutes les chambres disposent
d'une salle d'eau/wc privative. Table d'hôte
italienne avec quelques plats typiques de la
cuisine locale.

Possibilité de privatiser tous nos espaces avec
une capacité jusqu'à 12 personnes.

Confort et Services

3 chambres



Tarifs et Ouverture

Nuitée (2 nuits minimum) : de 65 à 95 €

Repas : de 24 à 30 € (table d'hôtes)

Possibilité de privatiser tous nos espaces avec une
capacité jusqu'à 12 personnes sur demande.

**Ouverture toute l'année. Fermeture une
semaine en juin et une en septembre.**

1,7 km du Bourg
15220 Marcolès

06 80 37 62 06

info@alacclairiere.com

http://www.alacclairiere.com/



CHAMBRES D'HÔTES AUVERGNATE

Pers - Carte C3

Maison auvergnate avec deux chiens qui raffolent des câlins. 1 grande chambre avec TV, avec deux lits de 90x200, modulable en lit double 180x200, chambre enfant (max 12 ans) communicante avec lit simple. 1 chambre avec 1 lit en 160. Accès à la cuisine avec un frigo à disposition. Une salle de bain avec wc privatifs à partager entre hôtes. Extérieur : un grand jardin de 6000 mètres carré, avec parking fermé, terrasse avec salon de jardin pour déjeuner, un barbecue, une table de ping-pong, transats et un hamac, un vtt disponible, prêt d'un vidéo-projecteur pour des soirées animées, prêt de jeux de société et console Wii pour se défouler en famille. A proximité, le karting (2 min en voiture), le lac de St-Étienne-Cantalès (aquaparc, accrobranche, balade à cheval...), de très jolis villages, paysages et randonnées à découvrir (Le Lioran, Puy Mary, Salers, Conques, Rocamadour...). Commerces et marchés (les dimanches matins) sont à 15 min en voiture.

Confort et Services

2 chambres



Tarifs et Ouverture

Une personne : 55€

Deux personnes : 100€

Gratuit moins de 7 ans. Enfant 7 à 12 ans : 30€

Ouverture toute l'année.

📍 Braconnat - 5 route des Granges
15290 Le Rouget-Pers

☎ 06 80 16 02 18

✉ perschambredhote@gmail.com

🌐 <https://tinyurl.com/chambres-dhotes-auvergnates>



AUBERGE DE MOURJOU

Puycapel - Carte D5

Située à Mourjou, l'Auberge de Mourjou possède une terrasse, un restaurant et un bar.

Vous séjournerez à environ 39 km du stade Cantal-Auvergne et du centre des congrès d'Aurillac.

Cet établissement non-fumeurs se trouve à 38 km de la gare d'Aurillac.

Toutes les chambres comprennent un bureau, une télévision à écran plat, une salle de bains privative, du linge de lit et des serviettes. Tous les logements comprennent une armoire.

L'Auberge de Mourjou sert un petit-déjeuner continental.

Restaurant ouvert lundi, mardi, mercredi, vendredi et dimanche sur réservation : ouvert midi, soir uniquement à emporter.

- jeudi, samedi à partir du 7 juillet, dimanche : ouvert midi et soir sur réservation.

Confort et Services

4 chambres



Tarifs et Ouverture

Chambres de 50 à 85€

Ouverture toute l'année

📍 16 rue du Pélou
15340 Puycapel - Mourjou

☎ 04 71 48 25 47

✉ aubergedemourjou@kara-asatryan.com



CHAMBRES D'HÔTES L'ENTRE-DEUX

Saint-Santin-de-Maurs - Carte C6

Vous souhaitez vous poser pour une nuit ou plus afin de découvrir le village de Saint-Santin-de-Maurs et ses visites aux alentours ? Nous vous proposons 2 chambres équipées avec un accès indépendant : La Cantalienne et La Parisienne. Vous pourrez profiter d'une grande terrasse où nous mettons à votre disposition 2 transats, un parasol et un ensemble de fauteuils et table pour vos moments de lecture, sieste ou jeux ! Vous l'aurez compris, vous avez les clés et vous êtes autonomes sur votre planning.

Équipements : lit queen size en 160, télévision écran plat, rangements, wifi gratuit, lit d'appoint dans chaque chambre. L'une des chambres dispose d'un balcon avec mobilier. Services inclus : lits faits à l'arrivée, ménage en fin de séjour, linge de toilette et produits d'hygiène fournis. Sur demande : lit pliant-parapluie bébé, sèche-cheveux, multiprises.

Livret d'accueil et mise à disposition d'un lutin avec propositions d'activités et de visites.

Confort et Services

2 chambres



Tarifs et Ouverture

Repas : 16€

2 personnes : 80€

Ouverture toute l'année.

📍 8 place des Deux-Églises

☎ 04 71 47 60 78

✉ contact@lentre-deux15.com

🌐 www.lentre-deux15.com

🌐 [Facebook.com/lentredeuxmultiservicescantal/](https://www.facebook.com/lentredeuxmultiservicescantal/)



CHAMBRES D'HÔTES LE TROMP'L'OEIL

Vitrac - Carte D4

Chambre d'hôtes, multiservices, bar-restaurant, épicerie et dépôt de pain.

Le bar-restaurant Le Tromp'l'oeil vous accueille toute l'année.

Vous pourrez séjourner dans l'une de ses chambres d'hôtes chaleureuses en pierre apparentes et profiter du calme du village de Vitrac.

Confort et Services

2 chambres



Tarifs et Ouverture

Une ou deux personnes : de 40 à 60€.

Semaine : 250€.

Animaux : 15€/jour

Ouverture toute l'année. Accueil sur simple appel téléphonique.

📍 Le Bourg
15220 Vitrac

☎ 04 71 62 94 55

✉ letromploeil@orange.fr

🌐 <http://le-tromp-loeil-68.webself.net/>



Campings

Et si on partait camper ?

Pour des vacances au plus près de la nature, plantez votre tente dans un camping ombragé ou au bord de l'eau et profitez des animations estivales ! Pour davantage de confort, nos chalets et mobil-homes n'attendent plus que vous !

**CAMPING DE LA FERME DE VIESCAMP
à Le Rouget-Pers (Pers)**



CAMPING DU VIADUC À Le Rouget-Pers (Pers)



CAMPING MUNICIPAL LE MOULGRE

Boisset - Carte C4

Camping situé dans le joli village de Boisset, à proximité du ruisseau Le Moulgre.

Piscine municipale sur place.
Équipements chalets (4 personnes) : cuisine équipée, TV, sanitaires privés, terrasse.

Confort et Services

15 emplacements / 4 locatifs



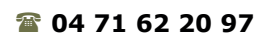
Tarifs et Ouverture

Prix électricité /jour : 2,50€
Prix adulte /jour : 2€
Prix enfant /jour (de 4 à 12 ans) : 1€
Prix emplacement camping-car : 5€
Prix tente /jour : 2€
Prix voiture /jour : 2€
Location chalet/semaine :
Haute saison : de 320 à 340€
Moyenne saison : 240€
Noël-Février-Toussaint : 240€
Hiver : 180€
Basse saison : 180€.

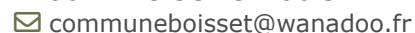
Ouverture du 1^{er} Avril au 31 Décembre.
Ouvert toute l'année pour les chalets.



Trémats
15600 Boisset



04 71 62 20 97
06 47 29 95 29 - 06 37 22 71 01



communeboisset@wanadoo.fr



<https://commune-boisset-cantal.fr/>



CAMPING COURSAVY

Cassaniouze - Carte D5

Le camping de Coursavy se trouve à l'extrême sud de l'Auvergne, au bord de la rivière Lot, entouré par des coteaux boisés. Grâce à sa situation géographique abritée et à une altitude très basse (200 m), le climat est très doux dès le printemps.

Le camping compte 46 emplacements spacieux et 4 chalets, tous les emplacements sont équipés d'électricité et d'une table de pique-nique. Vous disposerez d'un accès wifi gratuit sur tout le camping.

C'est un point de départ idéal pour de nombreux itinéraires de cyclisme, de marche ou pour visiter de vieux villages. Vous pouvez vous baigner dans la rivière, pêcher et à 10 km se trouve la base de canoë-kayak de Vieilleville. Le camping a une atmosphère conviviale, où petits et grands se sentiront à l'aise.

Confort et Services

46 emplacements / 4 locatifs



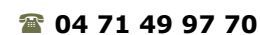
Tarifs et Ouverture

Prix électricité /jour : 4€
Prix par personne supplémentaire : de 4 à 5€.
Prix animal /jour : 2,50€
Emplacement tente ou camping-car (2 pers) : de 22€ à 34€.
Location chalet (4 pers) semaine : de 350 à 575€.

Ouverture du 20/04 au 20/09.



Coursavy
15340 Cassaniouze



04 71 49 97 70



info@campingcoursavy.com



www.campingcoursavy.com



CAMPING LA PRESQU'ÎLE DU PUECH DES OUILHES

Lacapelle-Viescamp - Carte C3

Camping situé sur une presqu'île, surplombant le lac du Barrage de Saint-Étienne-Cantalès, sous une pinède ; lieu idéal pour la pêche, la baignade et les activités nautiques diverses avec une école de voile tout proche du camping.

Le camping propose une piscine chauffée, une pataugeoire pour les petits, structure gonflable, home-ball, trampolines, terrain de tennis, tables de ping-pong et des animations en soirée pour tous. Plage publique, surveillée l'été à 2 min à pied du camping. Sur place, snack, bar, dépannage alimentaire et dépôt de pain. Locatifs : 11 mobilhomes, 9 chalets et 6 huttes.

Confort et Services

70 emplacements / 26 locatifs



Tarifs et Ouverture

Semaine location bungalow : de 220 à 430€
Semaine location mobil-home : de 390 à 980€
Forfait emplacement /jour (1 à 2 pers, 1 voiture, 1 tente ou caravane ou camping-car) : de 22 à 32€ (avec ou sans électricité).

Ouverture des locations du 01/05 au 28/09.

Ouverture des emplacements camping du 20/06 au 12/09.



Le Puech des Ouilhes
15150 Lacapelle-Viescamp



04 71 46 42 38 - 06 80 37 15 61



contact@cantal-camping.fr

www.cantal-camping.fr



CAMPING MUNICIPAL LE PRÉ DES BAINS

Laroquebrou - Carte C2

Au cœur de l'Auvergne, le camping de Laroquebrou est en bordure de rivière, la Cère, dans un environnement calme et verdoyant. Il est composé de 7 chalets (4 personnes) dont un pour personnes à mobilité réduite et 29 emplacements.

Le camping est équipé d'une salle commune, jeux pour enfants, terrain de pétanque.

Confort et Services

29 emplacements / 7 locatifs



Tarifs et Ouverture

Prix électricité /jour : à partir de 4€

Prix emplacement camping-car : 12€

Prix tente par jour : 12€

Prix voiture par jour : 12€

Prix par personne supplémentaire : 2€

Location semaine : de 250 à 450€

Location week-end : de 125 à 225€.

Ouverture du 21/02 au 30/09. Location des chalets toute l'année.

📍 1 route de Saint Étienne
15150 Laroquebrou

☎ **04 71 46 02 84 (Camping)**
04 71 46 00 48 (Mairie)

✉ mairiel@laroquebrou.fr

camping@laroquebrou.fr

🌐 www.laroquebrou.fr

CAMPING DE LA FERME DE VIESCAMP

Le Rouget-Pers - Carte C3

L'ambiance du petit camping à la ferme mais avec du confort !!! Camping à la Ferme *** de 18 emplacements avec sanitaires privés. Sur votre emplacement d'environ 80-100 m², délimité par des haies végétales, vous serez les seuls utilisateurs pendant toute la durée de votre séjour d'un sanitaire privé comprenant douche, wc, lavabo, évier, prise électrique à l'intérieur et à l'extérieur, possibilité d'une location de frigo.

Sur place, étang et piscine privés (à partager avec les autres vacanciers), Brasserie ouverte en période estivale, 7j/7, restauration uniquement le soir.

Accueil de camping-cars et location de gîtes et chalets.

Descriptif complet sur www.viescampers.com.

Confort et Services

18 emplacements



Tarifs et Ouverture

Prix électricité / jour (2pers) * : 23 à 30€

Prix enfant / jour : 3 à 5€

Personne supplémentaire : 4,50 à 6€.

*Le forfait comprend l'emplacement une tente ou caravane et un véhicule ou camping-car avec les sanitaires privés à chaque emplacement.

Location frigo : 5€. Paiement par carte bancaire/ crédit de juin à septembre. Accepte les animaux gratuitement.

Ouverture du 08/04 au 06/11.

📍 15 avenue des Tilleuls - Pers
15290 Le Rouget-Pers

☎ **06 20 57 88 19**

🌐 www.viescampers.com

CAMPING DU VIADUC À PERS

Le Rouget-Pers - Carte C3

Camping au bord du lac de Saint-Étienne-Cantalès. Dans un cadre naturel et familial, en accès direct au Lac de St-Étienne-Cantalès, vous passerez un agréable séjour pour vous ressourcer au calme, pêcher, pratiquer des activités nautiques ou visiter, tout en profitant de la gastronomie cantalienne. Sur place : piscine chauffée, dépôt de pain (juillet/août), snack-bar, pizzas maison, permis de pêche, location de barques et kayak. A proximité : randonnées et circuits VTT, équitation, karting, base de voile, accrobranche...

Le camping propose des emplacements «grand confort» face au lac pour camping-car, van, caravane ou tente ainsi que des locations : mobil-home, bungalow toilé ou nouveauté ainsi qu'une bulle face au lac.

Confort et Services

51 emplacements / 14 locatifs



Tarifs et Ouverture

Prix électricité /jour : 5,50€

Prix adulte /jour : de 4 à 5,50€ (+ 10 ans)

Prix enfant /jour : de 2,80 à 3,80€ (-10 ans)

Prix animal /jour : de 2 à 4€

Location Mobil-home semaine : à partir de 299 à 769€

Location Mobil-home week-end : à partir de 140€

Location Bungalow semaine : à partir de 249 à 489€

Location Bungalow week-end : à 98€

Gratuit pour les moins de 2 ans.

Ouverture du 11/04 au 31/10.

📍 12 rue du Viaduc - Le Ribeyrès - Pers
15290 Le Rouget-Pers

☎ **04 71 64 70 08**

✉ campingduviaduc@wanadoo.fr

🌐 www.camping-cantal.com

CAMPING MUNICIPAL L'ÉTANG AUX HIRONDELLES

Marcolès - Carte D4

Situé à proximité du bourg, vous bénéficierez d'une situation privilégiée pour découvrir toutes les richesses patrimoniales de la Petite Cité de Caractère® de Marcolès.

Vieilles portes, vestiges de remparts, maisons Renaissance, carriérons en font un des joyaux de la Châtaigneraie Cantalienne. Nombreuses animations dans le village durant tout l'été.

Village classé Petite Cité de Caractère® et Plus Beau Village de France®.

Confort et Services

12 emplacements / 5 locatifs



Tarifs et Ouverture

Prix électricité : à partir de 3€/jour

Prix adulte : à partir de 3€/jour

Prix voiture : à partir de 3€/jour

Emplacement : à partir de 3€/jour

Gratuit pour les enfants moins de 7 ans.

Ouverture du 15/06 au 30/09.

📍 Rue du Stade - La Parro
15220 Marcolès

☎ **04 71 46 98 98**

04 71 63 09 98 (juillet/août)

✉ mairie-marcoles@wanadoo.fr

🌐 www.marcoles.fr



CAMPING MUNICIPAL LE VERT

Maurs - Carte C5

Le Camping municipal Le Vert, labellisé « Camping de Mon Village » accueille le visiteur au cœur de la Châtaigneraie Cantalienne, au sein d'une nature préservée propice à la détente dans un cadre verdoyant. Il offre aux campeurs 37 emplacements spacieux et ombragés gérés par Camping-Car Park et réservable par automate sur place ou sur le site internet. Il dispose également de 4 chalets tout confort gérés par Gîtes de France. De nombreuses possibilités de divertissement sont offertes ainsi que la présence de commerces de proximité. Accès piscine gratuit pour les campeurs.

Confort et Services

37 emplacements / 4 locatifs



Tarifs et Ouverture

Emplacement 24h avec voiture : de 12 à 15,56€

Tarif 5h pour services : 6€

Par personne sans véhicule : 7€

Chalets semaine (du samedi au samedi) : de 190 à 490€

Chalets week-end de 2 à 3 nuits : de 85 à 198€.

Ouvert toute l'année pour les chalets et du 15 juin au 15 septembre pour le camping.

📍 Avenue du Stade
15600 Maurs

☎ **04 71 48 64 20** (Chalets Gîte de France)
04 71 49 00 32 (Mairie)

✉ camping@ville-maurs.fr

🌐 www.campinglevert-maurs.fr



CAMPING MUNICIPAL LA GRANGEOTTE

Montsalvy - Carte E5

Montsalvy, Petite Cité de Caractère® vous accueille dans son camping avec piscine gratuite pour les campeurs.

Ombragé et verdoyant, l'ambiance y est calme et familiale.

A proximité du camping vous trouverez un cours de tennis, un city stade et une aire de jeux.

Situé à deux pas de la Vallée du Lot, la cité médiévale dispose d'une médiathèque et d'une Micro-Folie.

Confort et Services

50 emplacements



Tarifs et Ouverture

Prix électricité /jour : 5€

Prix tente /jour : 4€

Prix voiture /jour : 1,50€

Emplacement, camping-car : 5€

Prix Adulte/jour : 5€ à partir de 13 ans

Prix Enfant/jour : 2,50€ entre 4 et 13 ans

Gratuit pour les moins de 4 ans.

Ouverture du 13/06 au 12/09.

📍 2 chemin du Stade
15120 Montsalvy

☎ **04 71 49 20 10** (Mairie)
04 71 49 26 00 (En saison)

✉ mairie@montsalvy.fr

🌐 www.montsalvy.fr



AIRE NATURELLE LES ÉRABLES

Puycapel - Calvinet - Carte D5

Aire naturelle, ombragée et calme.

Accès gratuit à la baignade communale surveillée par un maître nageur sauveteur.

Située à proximité des commerces et des services, et proche du musée de la Maison de la Châtaigne et du « Site Remarquable du Goût » de la Châtaigneraie, de la Vallée du Lot, de Conques et des Monts du Cantal.

Confort et Services

10 emplacements



Tarifs et Ouverture

Prix électricité /jour : 2€

Prix adulte /jour : 2€

Prix enfant /jour : 1€ (4 à 7 ans)

Prix caravane /jour : 2€

Prix emplacement camping-car : 2€

Prix tente /jour : 1€

Prix voiture /jour : 1€

Au-delà de 15 jours 2 nuitées offertes

Gratuit de 0 à 4 ans.

Ouverture du 01/07 au 31/08.

📍 Le Puech - Calvinet
15340 Puycapel

☎ **04 71 49 94 32**

✉ mairie@puycapel.fr

🌐 www.puycapel.fr



CAMPING DU MOULIN DE CHAULES

St-Constant-Fournoulès - Carte C5

Camping situé aux portes de 3 départements pleins d'attraits, le Cantal, le Lot et l'Aveyron. Situé à 2 km de Saint-Constant, le camping familial du Moulin de Chaules vous accueille sur 3 hectares dans son écrin de verdure vallonné, au bord du ruisseau La Ressègue.

Possibilité de louer des vélos électriques, à la demi-journée ou à la journée.

Confort et Services

33 emplacements / 16 locatifs



Tarifs et Ouverture

Prix électricité /jour : de 3 à 9€

Prix adulte /jour : de 3 à 8€

Prix enfant /jour (2-7 ans) : de 0 à 6€

Prix animal /jour : de 0 à 5€

Prix tente /jour : de 0 à 3€

Prix par personne supplémentaire : de 3 à 8€

Location semaine : de 276 à 1450€

Location Mobil-home semaine : de 191,10 à 735€.

Ouverture du 20/04 au 29/09.

📍 Chaules
15600 Saint-Constant-Fournoulès

☎ **04 71 49 11 02**

✉ camping@moulin-de-chaules.com

🌐 www.moulin-de-chaules.com



Insolites

Pour des vacances originales assurées !

Si un dépaysement total s'impose, profitez d'un séjour slow-life en Châtaigneraie Cantalienne dans un hébergement insolite.

LES CABANES AU BORD DU LAC à Saint-Gérons



CHALET LE BELVÉDÈRE ESTIVA

Lapeyrugue - Carte F5

Le Belvédère est un magnifique chalet en rondins, couvert d'un toit de chaume qui a été construit et décoré en harmonie avec la nature.

Sans aucun vis-à-vis, le chalet se trouve en lisière de forêt et dispose d'une vue grandiose sur la vallée. A l'intérieur, les murs en rondins, le sol en ardoise et les éléments de décoration créent une symbiose avec l'environnement.

Une grande terrasse orientée plein Sud incite à la relaxation, bercé par les murmures de la vallée. Chambre Vallée : queen bed (160x200) ; canapé, commode, radiateur, balcon avec vue sur la vallée ; 1 lit simple d'appoint possible. Chambre Forêt : 2 lits simples (90x200) pouvant être jumelés, armoire, radiateur. Jacuzzi privé : spa scandinave extérieur situé sur la terrasse du chalet. Piscine privée située dans un endroit paisible au milieu des bois à 200m du chalet.

Confort et Services

4 personnes



Tarifs et Ouverture

Nuitée : de 70 à 178€
Semaine : de 490 à 1400€.

Ouverture toute l'année.

📍 Lamayou
15120 Lapeyrugue
☎ 06 70 17 37 78
✉ info@estiva.fr
🌐 www.estiva.fr



À LA CLAIRIÈRE : CHAMBRE DU CHÂTAIGNIER

Marcolès - Carte D4

Dans le cadre de leur maison d'hôtes, Camilla et Alessandro vous proposent la chambre insolite du Châtaignier.

Ce séchoir à châtaignes de 1781 a été rénové avec un esprit écologique, situé à côté de la maison, presque au bout d'une petite route qui se perd dans les champs.

Exposée plein sud, avec une grande fenêtre de laquelle on peut voir au loin les Monts du Cantal, cette petite chambre, atypique et cocooning, dispose d'un lit double et d'un bureau. En rehaussant la partie tête et pied, le lit se transforme en deux chaises longues. En descendant par un escalier à pas décalés on accède à la salle d'eau avec douche double.

Confort et Services

1 chambre / 2 personnes



Tarifs et Ouverture

Nuitée : de 80 à 95 €
Repas : de 24 à 30 € (table d'hôtes)
Possibilité de privatiser tous nos espaces avec une capacité jusqu'à 12 personnes sur demande.

Ouverture toute l'année.

📍 1,7 km du bourg
15220 Marcolès
☎ 06 80 37 62 06
✉ info@aladairiere.com
🌐 http://www.aladairiere.com/



INSOLITES DU MOULIN DE CHAULES

St-Constant-Fournoulès - Carte C5

Dans notre camping situé aux portes de 3 départements, à 2 km de Saint-Constant, découvrez divers hébergements insolites.

Nos chalets bois offrent tout le confort nécessaire pour de belles vacances réussies.

Notre dôme géodésique est niché dans les arbres sur une grande terrasse en bois sur pilotis de 70m² avec un spa. Ce logement insolite en forme de boule est en toile et bois. Bali est connu pour ses paysages de rêve, ses multiples influences culturelles et la sérénité qui se dégage de ses lieux de vie. Nous vous proposons de découvrir cette qualité de vie dans notre cabane Lodge ouverte et lumineuse. La Safari Lodge existe en version 35m² et 40m² intérieur + 15m² de terrasse avec deux chambres séparées.

Vous aimez les joies du camping glamping, mais vous ne disposez pas du matériel nécessaire ? Nous avons ce qu'il vous faut pour passer un agréable séjour avec la Coco Sweet. La Big Oak est un hébergement différent entre tente et cabane pour 6 personnes avec une très belle luminosité.

Confort et Services

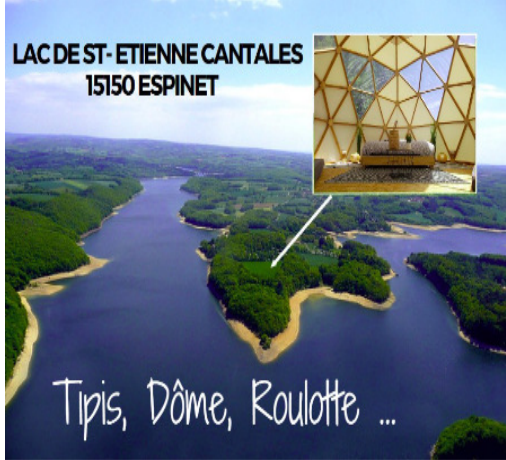


Tarifs et Ouverture

Nuitée à partir de 39€
Semaine à partir de 191,10€

Ouverture du 20/04 au 29/09

📍 Chaules
15600 Saint-Constant-Fournoulès
☎ 04 71 49 11 02
✉ camping@moulin-de-chaules.com
🌐 www.moulin-de-chaules.com



LES TIPIS DE CANTALÈS

Saint-Gérons - Carte C2

Ce camp insolite de trois tipis, un dôme géodésique, une roulotte et une tente lotus vous accueille d'avril à octobre, au bord du Lac de Saint-Étienne-Cantalès. En famille ou entre amis, venez partager un moment convivial et atypique en habitation insolite ! Sur place pour votre confort : tables forestières couvertes, barbecues, cuisine commune équipée et bloc sanitaire avec douches, toilettes et lavabos (eau chaude). Petit-déjeuners et repas proposés sur demande.

De nombreuses activités sportives et de nature vous attendent aux alentours en période estivale.

Confort et Services

3 tipis, 1 roulotte, 1 dôme géodésique, 1 tente lotus



Tarifs et Ouverture

Nuitée : de 85 à 140€
Ouverture du 04/04 au 30/11.

📍 Espinet
15150 Saint-Gérons
☎ 07 49 85 39 63
✉ contact@lestipisdecantales.fr
🌐 www.lestipisdecantales.fr



LES CABANES AU BORD DU LAC

Saint-Gérons - Carte C2

Deux cabanes perchées dans les arbres avec vue imprenable sur le lac de Saint-Étienne-Cantalès. L'accès aux cabanes se fait par des escaliers en bois donnant directement sur la terrasse avec vue sur la baie. Vous profiterez de lits douillet et confortables, pour une bonne nuit tranquille au calme. Tables et chaises sont là pour votre petit déjeuner du matin (en supplément). L'intérieur est simple, fonctionnel, avec juste l'essentiel pour une vie dans la nature : 1 chambre avec lit 140, 1 pièce principale avec lits superposés en 90, salle d'eau avec 20l d'eau et toilettes sèches, nettoyés chaque jour. Pour plus de confort, un chalet sanitaire avec douche vous attend à 20m. Lumière dans les cabanes, intérieur et extérieur, avec panneau solaire.

Cette escapade dans les arbres pour 1 ou plusieurs nuits permettra aux petits et aux grands de révéler leur esprit nature, de faire une pause au calme.

Confort et Services

2 cabanes (4 personnes par cabane).



Tarifs et Ouverture

Nuitée : de 115 à 170€.

Ouverture du 01/04 au 31/10.

- ① chemin de la Rivière
Presqu'île d'Espinet
15150 Saint-Gérons

☎ **06 64 88 28 69**

✉ lescabanesauborddulac@gmail.com

🌐 www.cabanes-cantal.com/



ROULOTTE TOUT CONFORT

Teissières-Lès-Bouliès - Carte F4

Roulotte tout confort, disposant 2 petits lits et 1 lit 2 places en alcôve, une salle de bain indépendante avec une douche à l'italienne et un coin cuisine équipée de plaque de cuisson et d'un frigo. Possibilité de chauffage.

2/3 emplacements de camping avec bloc sanitaire indépendant sur place.

Restauration en partenariat avec l'auberge de Teissières.

Labellisé Cheval Étape.



Confort et Services

4 personnes



Tarifs et Ouverture

Nuitée : 95€

Remise de 5%, à partir de 5 nuitées.

Ouverture toute l'année

- ① Chemin de la Planque
15130 Teissières-Lès-Bouliès

☎ **06 81 40 78 06**

✉ chevaldecouverte@wanadoo.fr

🌐 www.chevaldecouverte.fr



LA CABANE DE LA TOMETTE

Vitrac - Carte D4

Une façon différente de vivre vos vacances.

La cabane est installée au milieu de notre parc et vous vivrez votre séjour entouré par la nature et bercé par le chant des oiseaux...

Vous êtes au cœur de la Châtaigneraie, entre Quercy et monts d'Auvergne, à 25 kms au sud d'Aurillac.

Nichée à mi-colline dans un cadre de verdure, l'hôtel, l'Auberge la Tomette vous accueille à Vitrac. Possibilité de restauration sur place.

Confort et Services

1 chambre



HOTELS
RELAYS DU SILENCE

Tarifs et Ouverture

4 personnes maximum.

Nuitée : de 159 à 199€

Animaux: 15€.

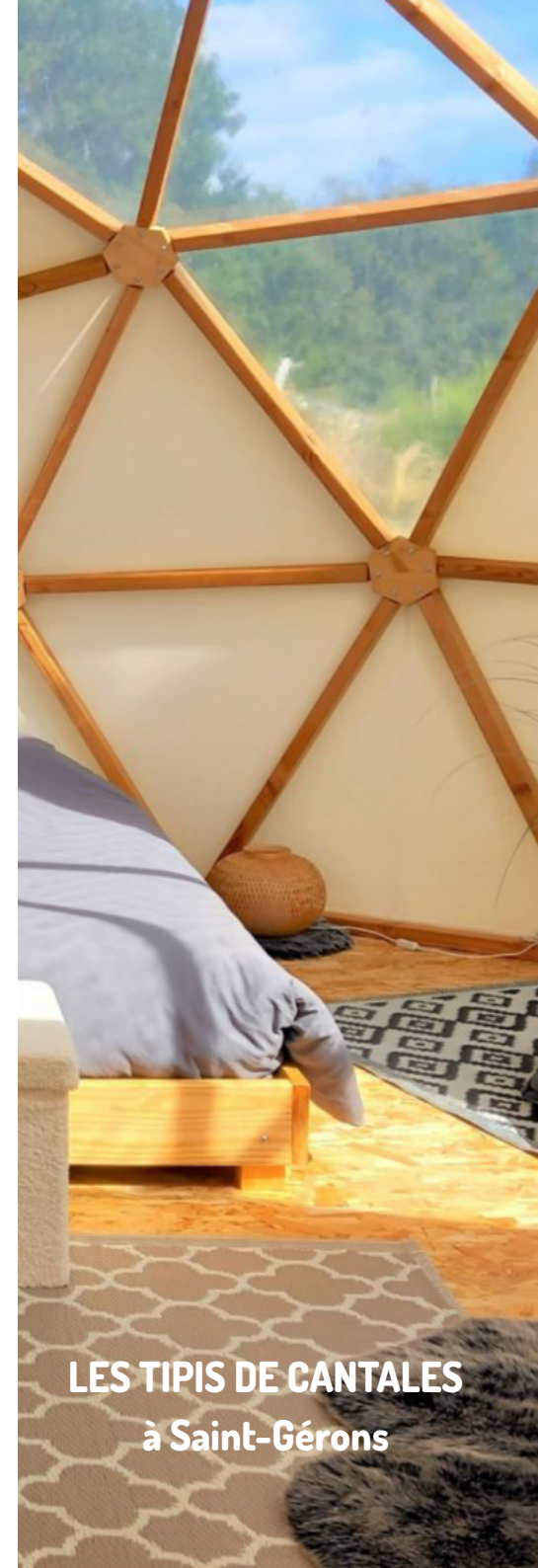
Ouverture toute l'année.

- ① Le Bourg
15220 Vitrac

☎ **04 71 64 70 94**

✉ info@auberge-la-tomette.com

🌐 www.auberge-la-tomette.com



LES TIPIS DE CANTALES
à Saint-Gérons



LA ROULOTTE DE LA TOMETTE

Vitrac - Carte D4

Un séjour d'un genre unique dans une roulotte. Passez une nuit ou un séjour en roulotte confort 3* et accédez à tous les services de l'hôtel avec : une chambre avec un lit double de 160 x 200cm avec couette, TV écran plat, coffre-fort, chauffage à réglage individuel, une salle de bains avec douche, lavabo, wc et sèche-cheveux...

Vous êtes au cœur de la Châtaigneraie, entre Quercy et Monts d'Auvergne, à 25 kms au sud d'Aurillac.

Nichée à mi-colline dans un cadre de verdure, l'hôtel, l'Auberge la Tomette vous accueille à Vitrac. Possibilité de restauration sur place. Location de VTT à assistance électrique possible sur place.



Confort et Services

1 chambre



Tarifs et Ouverture

2 personnes maximum

Nuitée : de 55 à 95€.

Animaux : 15€.

Ouverture toute l'année.

📍 Le Bourg
15220 Vitrac

☎ 04 71 64 70 94

✉ info@auberge-la-tomette.com

🌐 www.auberge-la-tomette.com



YOURTE DU CANTAL

Vitrac - Carte D4

3 yourtes, 3 ambiances : un concept unique en France!

Simple, doubles ou triples, toutes nos yourtes sont chaleureusement décorées et équipées de tout le confort moderne avec climatisation et chauffage. Elles vous accueillent toute l'année à Vitrac dans le Cantal au cœur d'une forêt de sapins de 2 hectares. A 630m d'altitude, elles vous offriront été comme hiver, en famille ou en couple, le temps d'un week-end ou pour les vacances, des séjours inoubliables et l'expérience d'un hébergement aussi insolite que dépaysant et ressourçant. Nouveauté : possibilité de réserver votre panier d'accueil pour le soir de votre arrivée.

- Love Yourte (3 personnes),
- Passionata (4 personnes),
- Contemporaine (6 personnes).

Confort et Services

De 2 à 6 personnes



Tarifs et Ouverture

Nuitée : de 85 à 95€ (minimum 2 nuits).

Semaine : 630€ pour 2 personnes toute l'année sauf en Août, 665€.

Panier repas : 35 € pour 2 personnes.

Animaux : supplément de 5 € par jour.

Personne supplémentaire 10€

Ouverture toute l'année.

📍 2 lieu dit Lacamp
15220 Vitrac

☎ 06 60 07 43 76

✉ yourtecantal15@gmail.com

🌐 http://www.yourte-cantal.com



LA ROULOTTE DE LA TOMETTE à Vitrac



Un séjour tout compris !

Dans les villages vacances en Châtaigneraie, confort, animations et services sont au programme ! Sans oublier le bien-être et la remise en forme ! L'idéal pour organiser des séjours scolaires ou des retrouvailles entre amis.

GÎTE SAINT ESTEVE à Saint-Étienne de Maurs



HÉBERGEMENT COLLECTIF : MAISON FAMILIALE

Marcolès - Carte D4

Établissement scolaire avec des chambres et des salles de cours.

Possibilité d'utiliser la cuisine et le réfectoire. Accueil de 60 personnes : chambres de 2 à 5 lits.

Possibilité de gestion libre.

Confort et Services

11 chambres - 1 dortoir



Tarifs et Ouverture

Nuitée : 17€

Demi-pension (/pers.) : 35€

Pension complète (/pers.) : 48€.

Ouverture toute l'année.

📍 Le Bourg
15220 Marcolès

☎ 04 71 64 72 29

✉ mfr.marcoles@mfr.asso.fr

🌐 www.mfleo-marcoles.com



DOMAINE LA CHÂTAIGNERAIE

Maurs - Carte C5

Dans le Sud Cantal, le Domaine de La Châtaigneraie vous accueille à Maurs, "La Petite Nice du Cantal".

Un village classé 4 étoiles, labellisé excellence en restauration, développement durable, lauréat du Trophée National 2019 AGRILocal, témoignant de l'engagement de ses équipes dans une restauration de qualité en circuit court. Pendant l'été, des animations adultes encadrées, des clubs enfants à partir de 3 ans, l'accès en toute liberté à la piscine couverte et chauffée, l'espace bien-être (sauna, jacuzzi, hammam), un parcours de santé sur site, des soirées à thème (cabaret, café théâtre, kermesse, karaoké, dansante, jeux...) et un environnement touristique riche en monuments et villages typiques : Puy Mary, Figeac, Conques sur les chemins de St Jacques de Compostelle, Rocamadour, Marcolès, Laroquebrou, Montsalvy, Maurs...

Confort et Services

57 chambres - 15 habitations



Tarifs et Ouverture

Demi-pension (/pers.) : de 90 à 108€

Pension complète (/pers.) : de 98 à 115€

Semaine 1/2 pension (/pers.) : de 630 à 756€

Semaine pension complète (/pers.) : de 686 à 805€

Animaux : 10€ /jour.

Pour les groupes, devis personnalisé sur demande.

Pour les week-ends, nous contacter.

Ouvert du 31/03 au 10/11.

Location gîtes toute l'année.

📍 Route de Saint-Cirgues
15600 Maurs

☎ 04 71 46 25 00

✉ info@vacances-chataigneraie.com

🌐 www.vacances-chataigneraie.com/



LOU CASTANHAIRE (Le Châtaignier)

St-Étienne-de-Maurs - Carte C5

Parfait pour les groupes et les rassemblements familiaux, ce gîte offre 14 couchages répartis dans 4 chambres grand confort, chacune avec sa salle de bains individuelle. Les espaces communs généreux incluent une grande cuisine équipée pour préparer des repas conviviaux, une salle à manger accueillante pour partager des moments inoubliables, et un espace détente idéal pour se reposer après une journée d'exploration. Ce cadre chaleureux et spacieux permet à chacun de se sentir chez soi tout en profitant du confort et de l'intimité.

Confort et Services

14 personnes



Tarifs et Ouverture

Semaine : à partir de 1440 € à 2160 €

Forfait ménage : 150 €

Ouverture toute l'année.

📍 2 rue du Stade
15600 St-Étienne-de-Maurs

☎ 04 71 46 75 04

✉ henri@hotrestocruzet.fr

🌐 www.hotel-cruzet.com

🌐 www.facebook.com/hotelrestaurantcruzet/



LE GÎTE SAINT-ESTEFE

St-Étienne-de-Maurs - Carte C5

Avec ses 16 couchages, intégrant 2 modules d'hébergement de 8 couchages chacun, deux salles de bains, une partie commune équipée d'une cuisine, une salle à manger et un espace détente pour se relaxer, ce gîte est parfait pour accueillir des groupes de randonneurs, des cyclotouristes, des séminaires ou des rassemblements familiaux. Situé au cœur de la pittoresque région Auvergne-Rhône-Alpes, ce gîte offre un point de départ idéal pour des vacances inoubliables. Niché entre collines verdoyantes et rivières sinueuses, les amateurs de nature et de plein air pourront explorer les sentiers de randonnée et les routes cyclables qui serpentent à travers des paysages à couper le souffle. La région est également riche en patrimoine culturel, avec des villages charmants, des châteaux historiques et des marchés locaux qui invitent à la découverte.

Confort et Services

14 personnes



Tarifs et Ouverture

Semaine : de 1370 à 2350€

Forfait ménage : 150€

Ouverture toute l'année.

📍 4 rue du Stade
15600 Saint-Étienne-de-Maurs

☎ 04 71 46 75 04

✉ henri@hotrestocruzet.fr

🌐 www.hotel-cruzet.fr

🌐 www.facebook.com/hotelrestaurantcruzet/



Aires de Camping-Car

PRENONS LA ROUTE !

Découvrir la Châtaigneraie Cantalienne en camping-car c'est la liberté de vivre ses vacances à son rythme. Retrouvez la liste des aires de camping-car aménagées qui vous permettra d'organiser votre circuit.

1) Arnac (La Gineste)

Aire de camping-cas située en bordure du lac d'Enchanet, sur la presqu'île de la Gineste.
Emplacements payants pour le stationnement de camping-cars.
Remplissage eau propre - Vidange des WC - Vidange des eaux usées.

Emplacements : 4

Infos + Services : à partir de 10 €.

Ouverture du 1^{er} Avril au 31 Octobre

📍 La Gineste - 15150 Arnac

☎ 04 71 62 91 90

2) Arnac (Le Bourg)

Aire de camping-car située dans le bourg derrière la Mairie et équipée d'une borne Euro-Relais. Emplacements gratuits pour le stationnement de camping-cars. Remplissage eau propre - Vidange des wc - Vidange des eaux usées.

Emplacements : 2

Infos + Services : à partir de 2 €.

Ouverture toute l'année.

📍 Le Bourg - 15150 Arnac

☎ 04 71 62 90 57

3) Boisset

La borne de camping-car est située aux abords du camping. Branchements électriques. Remplissage eau propre. Vidange.

Emplacements : 15

Infos + Services : 2,50 €. Emplacement : 5 €. (jetons à disposition au magasin d'alimentation PROXI).

Ouverture toute l'année.

📍 Aux abords du camping - 15600 Boisset

☎ 04 71 62 20 97 - 06 47 29 95 29

4) Cayrols

L'aire d'accueil des camping-cars de Cayrols est située sur un site très agréable et calme. Jetons en vente à la Salaison Le Cayrolais et au garage Citroën. Aire de jeux pour enfants - Aire de pique-nique - Branchement électrique - Remplissage eau propre - Vidange des wc.

Emplacements : 10

Infos + Services : à partir de 3,80 € (Borne).

Ouverture du 01/04 au 31/10.

📍 Rue de l'Étang - 15290 Cayrols

☎ 04 71 46 19 20

5) Lapeyrugue

Aire de camping-car. Remplissage eau propre - Vidange des wc - Vidange des eaux usées - Parking. Alimentation électrique.

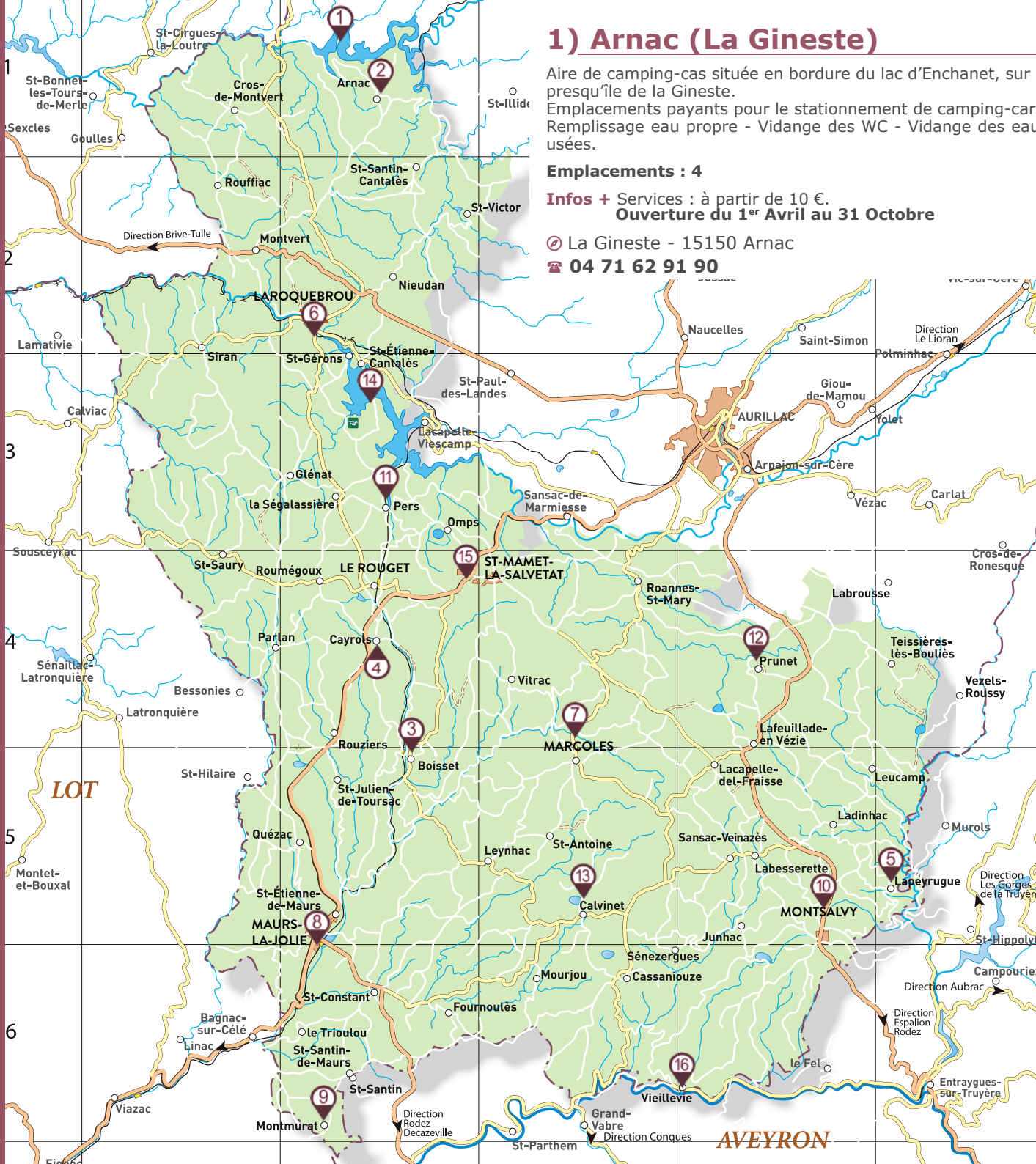
Emplacements : 4

Infos + Services : borne 2€, Douche 1€ (borne : entre 80 et 100 litres d'eau et 60 min d'électricité).

Ouverture toute l'année, borne fermée de novembre à mi-avril.

📍 Rue du 19 mars - 15120 Lapeyrugue

☎ 04 71 49 29 51



6) Laroquebrou

Aire de vidange de camping-car située à l'entrée de la cité médiévale de Laroquebrou. Vidange des eaux usées. Accueil au camping municipal. Stationnement de nuit le long de la rivière au niveau de la gare. (2 pièces de 1€).

Emplacements : 1

Infos + Services : à partir de 2 € (Borne : 20 min d'eau et 1h d'électricité). **Ouverture toute l'année.**

📍 1 route de Saint Étienne - 15150 Laroquebrou

☎ 04 71 46 00 48 (mairie) - 04 71 46 02 84 (camping)

7) Marcolès

Aire de service au calme avec eau potable, électricité, vidange eaux usées. Commerces à proximité. Aire de pique nique - Remplissage eau propre - Vidange des wc - Vidange des eaux usées.

Emplacements : 4

Infos + Aire et service : gratuit.

Ouverture du 14/04 au 31/10.

📍 Rue du Stade - 15220 Marcolès

☎ 04 71 46 98 98

8) Maurs

Camping-Car Park situé au Camping municipal Le Vert. Remplissage eau propre - Vidange des wc - Vidange des eaux usées - Parking.

Infos + Services : Étape 24h : 12,70€ du 16/09 au 14/06,
15,80€ du 15/06 au 15/09.

Parking 5h + services : 6€

Ouverture toute l'année.

📍 Avenue du Stade - 15600 Maurs

☎ 04 71 49 00 32



9) Montmurat

Montmurat accueille les camping-caristes avec une aire au calme, qui offre une jolie vue sur la campagne environnante. Aire de pique-nique - Remplissage eau propre - Vidange des wc - Vidange des eaux usées. Équipement de sports de plein air sur place : 2 tables de tennis de table et appareils fitness.

Emplacements : 8

Infos + Services : 2€ (borne monnayeur : 2 x 1€).

Ouverture toute l'année.

📍 Le Bourg - 15600 Montmurat

☎ 04 71 49 14 30

10) Montsalvy

Aire de camping-car indépendante située à quelques mètres du centre de Montsalvy, Petite Cité de Caractère® de la Châtaigneraie à l'architecture médiévale. Cadre naturel, calme et préservé. Chaque emplacement individuel est pourvu d'un espace gazonné et est bordé d'une petite haie. Elle dispose également d'une aire de retournement. Toilettes et douches accessibles aux personnes à mobilité réduite. Aire de pique-nique - Remplissage eau propre - Vidange des wc - Vidange des eaux usées - Tri sélectif.

Emplacements : 11

Infos + Services : borne 2€ (borne : entre 80 et 100 litres d'eau et 60 min d'électricité). Douche 1€.

Ouverture toute l'année, seule la borne de service est fermée de mi-novembre à avril.

📍 Av. de l'Oeuvre Louis Conlombant - 15120 Montsalvy

☎ 04 71 49 20 10

11) Pers

Aire située à l'intérieur de la propriété, sur un vaste domaine familial. Labellisé Bienvenue à la Ferme. Un espace vous est réservé avec une borne pour la vidange des eaux usées et wc. Possibilité de remplissage d'eau et branchement électrique. Accès aux sanitaires communs. Sur place piscine, étang, barbecue, exploitation agricole éleveur de vaches limousine et bar-brasserie ouvert en période estivale...

Nous proposons également un camping*** de 18 emplacements avec sanitaires privés et la location de gîtes et chalets.

Emplacements : 6

Infos + Emplacement et services : de 15 à 20€.

Tarif pour 2 personnes, personne supplémentaire : 3 à 6,50€.

Stop Accueil Camping-car (soirée étape): 12 à 15€, arrivée à partir de 18h, départ le lendemain avant 10h.

Ouverture du 10/04 au 15/10.

📍 Pers - 15290 Le Rouget-Pers

☎ 06 20 57 88 19

✉ lacaze@viescampers.com

🌐 www.viescampers.com



12) Prunet

Vous apprécierez le calme et le charme de cet endroit (non loin de la D920). Distribution de l'eau gratuite, pas d'électricité, vidange gratuite (du camping-car...).

Emplacements : 4

Infos + Services : vidange et prise d'eau (gratuite).

Ouverture toute l'année, sauf borne fermée de novembre à mars pour mise hors gel.

📍 9 Carrière des Châtaigniers - 15130 Prunet

☎ 04 71 62 60 56

13 Puycapel (Calvinet)

Aire de camping-car à Puycapel, à proximité du village de Calvinet, dans un cadre naturel et paisible aux portes de la Vallée du Lot. Site ombragé. Baignade aménagée à Calvinet. Piscine à Montsalvy. Aire de jeux pour enfants - Aire de pique-nique - Remplissage eau propre - Vidange des wc - Vidange des eaux usées.

Emplacements : 6

Infos + Services : à partir de 2 € (Borne : entre 80 et 100 litres d'eau et 60 min d'électricité).

Ouverture toute l'année, sauf borne fermée en période hivernale pour mise hors gel. (De novembre à la mi-mars environ).

📍 Le Puech (Calvinet) - 15340 Puycapel

☎ 04 71 49 94 32

14) Saint-Gérons

Aire de camping-car à la plage d'Espinet en bordure du Lac de Saint Étienne Cantalès. Vidange, eau, wifi gratuit.

Emplacements : 26

Infos + Emplacement : de 12,20€ à 14,20€

Ouverture toute l'année.



📍 Espinet - 15150 Saint-Gérons

☎ 01 83 64 69 21 (Société Camping-Car Park)

15) Saint-Mamet-la-Salvetat

Aire de camping-car avec une jolie vue sur les Monts du Cantal et le Bassin d'Aurillac. Sur le site des Coudercs, l'aire d'accueil est très proche des commerces et des différents services qu'offre le bourg. Parking à proximité. Vente jetons boulangerie Croissant Doré, mairie, camping, supérette. Aire de jeux pour enfants - Remplissage eau propre - Vidange des wc - Vidange des eaux usées.

Emplacements : 2

Infos + Emplacement + services : 2€ (jeton).

Ouverture toute l'année.

📍 Rue des Placettes - 15220 Saint-Mamet-la-Salvetat

☎ 04 71 64 71 07

16) Vieillevie

Aire située en bordure de la rivière Lot, au cœur du pittoresque village de Vieillevie et près du château médiéval. L'emplacement bénéficie d'un climat doux et ensoleillé, à proximité des commerces et de la base de canoë kayak. Accès direct aux berges du Lot. Site ombragé. Aire de pique-nique - Vidange des eaux usées - Remplissage eau propre - Vidange des wc - Branchement 220 volts.

Emplacements : 6

Infos + Services : à partir de 2 € (borne : entre 80 et 100 litres d'eau et 60 min d'électricité).

Ouverture toute l'année, sauf borne fermée en période hivernale pour mise hors gel. (De novembre à la mi-mars environ).

📍 Le Bourg - 15120 Vieillevie

☎ 04 71 49 97 06



*Location
de meublés*

Un endroit pour se retrouver tous ensemble...

À la recherche d'une maison de vacances pour votre prochain séjour dans le Cantal ? Maison de caractère grande capacité ou micro-gîte dans un sécadou, vous trouverez dans cette sélection votre nouvelle maison de vacances idéale !

A LA MAISON VIEILLE à Lapeyrugue

GÎTE LES CROCUS

Arnac - Carte C1

- 📍 Enclos Saint-Rouffy
15150 Arnac
☎ **06 47 89 00 55**
✉ gitesenclosaintrouffy@orange.fr
🌐 <http://www.gitessaintrouffy.fr>



Évadez-vous dans les gîtes de l'Enclos Saint-Rouffy, rénovés en 2021 avec une nouvelle décoration, literie hôtelière, canapé et TV écran plat, situés dans un joli hameau de la commune d'Arnac, à 2 km (10 minutes à pied) du lac d'Enchanet, paradis des pêcheurs.

Le gîte « Les Crocus » pour 2 personnes dispose de 800m² de terrain clos avec parasol, relax et barbecue. Il dispose d'une cuisine équipée, un séjour/salon avec canapé convertible en lit 140 cm, une chambre avec lit 140 cm et une salle d'eau avec douche et WC. Draps et linge de toilette fournis.

Consultez notre site internet pour les promotions tarifaires selon les périodes et réservez dès maintenant.

Confort et Services

2 personnes

**Tarifs et Ouverture**

Semaine : de 390 à 540€.

Ouverture toute l'année.**GÎTE LES 3 SERINS**

Junhac - Carte E5

- 📍 Boulzac
15120 Junhac
☎ **06 64 30 34 46 - 06 19 32 52 08**
✉ nicolas.serin@orange.fr
🌐 <https://tinyurl.com/GiteLes3Serins>



Nichée au cœur de la Châtaigneraie cantalienne et à proximité de la vallée du Lot, cette ancienne grange entièrement rénovée vous accueille dans un environnement calme et préservé.

Cette maison indépendante dispose d'un terrain non clos avec terrain de pétanque, table de ping-pong et filet de badminton et d'une terrasse avec salon de jardin et barbecue. Jacuzzi pour 5 personnes en supplément (200€). Au rez-de-chaussée, coin-cuisine aménagé, séjour lumineux avec poêle (bois gratuit), TV écran plat et accès internet, 1 chambre avec 2 lits 1 personne, salle d'eau avec douche et WC indépendants. Au 1er étage, 1 chambre avec 1 lit 180x200. Lits faits à l'arrivée. Chauffage électrique dans les chambres et la salle d'eau inclus. Tarifs toutes charges comprises. Tous commerces et services à Montsalvy 6 km.

Confort et Services

4 personnes

**Tarifs et Ouverture**

Semaine de novembre à mars : de 320 à 420€

Semaine de avril à juin et septembre à octobre : de 400 à 420€

Semaine en juillet et août : 640€.

Ouverture tout l'année.**GÎTE LE SÉCADOU**

Junhac - Carte E5

- 📍 Aubespèyre
15120 Junhac
☎ **06 84 21 32 84**
✉ gilbert.malvezin@wanadoo.fr
🌐 <https://chataigneraie-cantal.com/ou-dormir/gite-le-secadou/>



Le Sécadou, ancien séchoir à châtaignes.

Maison indépendante de caractère située au cœur de la Châtaigneraie. Tranquillité assurée. 2 chambres dont une en annexe (1L ; 2L en annexe).

Proximité : canoë kayak, Vallée du Lot, Conques. Nombreux sentiers de randonnée pédestre. Sur demande : location de linge, service de ménage (50€).

Confort et Services

3 personnes

**Tarifs et Ouverture**

Week-end : à partir de 150€

Semaine : de 290 à 450€

Location Draps 12€ par lit, linge de toilettes de 8 à 16€.

Ouverture toute l'année.**CHALET LE BELVÉDÈRE ESTIVA**

Lapeyrugue - Carte F5

- 📍 Lamayou
15120 Lapeyrugue
☎ **06 70 17 37 78**
✉ info@estiva.fr
🌐 www.estiva.fr



Le belvédère est un magnifique chalet en rondin couvert d'un toit de chaume qui a été construit et décoré en harmonie avec la nature. Sans aucun vis-à-vis, le chalet se trouve en lisière de forêt et dispose d'une vue grandiose sur la vallée. A l'intérieur, les murs en rondins, le sol en ardoise et les éléments de décoration créent une symbiose avec l'environnement.

Une grande terrasse orientée plein sud incite à la relaxation, bercé par les murmures de la vallée. Chambre Vallée : queen bed (160x200) ; canapé, commode, radiateur, balcon avec vue sur la vallée ; 1 lit simple d'appoint possible. Chambre Forêt : 2 lits simple (90x200) pouvant être jumelés, armoire, radiateur. Jacuzzi privé : spa scandinave extérieur situé sur la terrasse du chalet. Piscine privée située dans un endroit paisible au milieu des bois à 200 m du chalet.

Confort et Services

4 personnes

**Tarifs et Ouverture**

Nuitée : de 70 à 178€

Semaine : de 490 à 1 400€.

Ouverture toute l'année.**GÎTE RÉTRO au cœur de la nature n°4**

Laroquebrou - Carte C2

- 📍 La Forêt
15150 Laroquebrou
☎ **06 31 71 82 63**
🌐 <https://tinyurl.com/GiteRetro>



Venez-vous déconnecter, vous ressourcer, dans ce site naturel préservé et réveillez-vous au chant des oiseaux !

Gîte d'esprit vintage de 28 m² avec balcon, 1 chambre avec lit double, dégagement avec grand placard, séjour avec cuisine équipée et banquette (3ème couchage), salle d'eau avec WC. Osez le défi de la déconnexion : sans télévision, sans wifi ! (réseau 4G dispo pour les accros !) Nombreux livres et jeux à l'accueil... 3 autres gîtes Rétro disponibles.

Confort et Services

3 personnes

**Tarifs et Ouverture**

Semaine : de 235 à 470 €

Tarifs à la nuitée, nous consulter.

Ouverture du 1^{er} Avril au 15 Octobre**GÎTE MAIRIE DE LAROQUEBROU 1**

Laroquebrou - Carte C2

- 📍 1 route de Saint Etienne
15150 Laroquebrou
☎ **04 71 48 64 20**
Résa Gîtes de France
✉ reservation@gites15.fr
🌐 www.gites-de-france-cantal.fr



Situé aux portes du département du Lot, à l'entrée de la Petite Cité de Caractère de Laroquebrou, ce gîte de plain-pied avec entrée indépendante est aménagé dans une maison de 1900 comprenant le gîte n°465 et une autre location.

2 chambres (1L ; 2L), séjour, coin-cuisine. Balcon avec vue sur le camping de la commune. Terrain non clos de 300 m² commun aux deux gîtes situés sur l'arrière. Location de linge par lit : 10€ - forfait ménage : 50€, (suppl. animaux à partir du 2ème : 15€).

Confort et Services

4 personnes

**Tarifs et Ouverture**

Week-end : de 180 à 250€

Semaine : de 360 à 500€.

Ouverture toute l'année.

GÎTE MAIRIE DE LAROQUEBROU 2

Laroquebrou - Carte C2

1 route de Saint Etienne
15150 Laroquebrou

04 71 48 64 20

Résa Gîtes de France

reservation@gites15.fr

www.gites-de-france-cantal.fr

Situé aux portes du département du Lot, à l'entrée de la Petite Cité de Caractère de Laroquebrou, ce gîte de plain-pied avec entrée indépendante est aménagé dans une maison de 1900 comprenant le gîte n°477 et une autre location.

2 chambres (1L ; 2L), séjour, coin cuisine. Balcon avec vue sur le camping de la commune. Terrain non clos de 300 m² commun aux deux gîtes situés sur l'arrière. Location de linge par lit : 10€ - forfait ménage : 50€, (suppl. animaux à partir du 2ème : 15€).

Confort et Services

4 personnes



Tarifs et Ouverture

Week-end : de 180 à 250€

Semaine : de 360 à 500€.

Ouverture toute l'année.



GÎTE NATURE au cœur de la forêt n°3

Laroquebrou - Carte C2

La Forêt
15150 Laroquebrou

06 31 71 82 63

https://tinyurl.com/GiteNature

Venez-vous déconnecter, vous ressourcer, dans ce site naturel préservé et réveillez-vous au chant des oiseaux !

Gîte de 37.5 m² + terrasse couverte, 1 chambre avec lit double, 1 chambre avec 2 lits 1 pers, séjour avec cuisine équipée, salle de bain, WC et entrée.

Osez le défi de la déconnexion : sans télévision, sans wifi ! (réseau 4G dispo pour les accros !) Nombreux livres et jeux à l'accueil... 4 autres gîtes Nature disponibles.



Confort et Services

4 personnes



Tarifs et Ouverture

Semaine : de 270 à 540 €

Tarifs à la nuitée, nous consulter.

Ouverture du 1er avril au 15 octobre

L'ÉTANG AUX HIRONDELLES 1

Marcolès - Carte D4

La Parro
15220 Marcolès

04 71 46 98 98

mairie-marcoles@wanadoo.fr

www.marcoles.fr

A proximité du village, vous serez hébergé en pavillon traditionnel de plain-pied, avec terrasse équipée d'un salon de jardin.

2 chambres (1L ; 2L) + possibilité de couchage dans un clic-clac. Chaque pavillon (3 chalets de 4/6 pers.) est équipé de la vaisselle et de tout l'électroménager nécessaire... En juillet et août vous disposerez de la piscine pendant les heures d'ouverture. Espace de jeux pour enfants. Location de draps et serviettes : 10€.



Confort et Services

4 personnes



Tarifs et Ouverture

Nuitée : de 65 à 95€

Semaine : de 300 à 470€

Animaux : à partir de 1,50€ (par jour et par animal).

Une remise de 10% sera effectuée sur la 2ème semaine (du 1er juin au 6 juillet, du 24 août au 7 septembre + vacances scolaires).

Ouverture toute l'année.

CHALET LOU GRANGEOU

Le Fel - Carte E6

Route du vignoble

12140 Le Fel

05 65 75 55 66 (Réservations)
05 65 44 51 86 (Mairie)

https://tinyurl.com/GitesMairieLeFel

Le Fel est un petit village typique et magnifiquement restauré avec ses maisons de schiste ocre et ses toits de lauzes. Il est bâti sur une crête étroite dominant la vallée du Lot.

Le Chalet vous permet de profiter de la terrasse couverte d'un panorama sublime de la vallée du Lot, au cœur du village pittoresque, entouré de vignes cultivées en terrasse.

Un séjour tout confort proche de la nature : randonnées balisées, réserve naturelle, tennis en accès libre et restaurant gastronomique à proximité !

Chalet indépendant, aménagé de plain-pied, 2 autres chalets à côté.

2 chambres (1 lit 140, 2 lits 90 superposés), salle d'eau, coin cuisine (lave-vaisselle)/ séjour (canapé convertible, télévision, accès internet/wifi), buanderie commune (lave-linge et sèche-linge), chauffage électrique/climatisation, terrasse couverte privée (12m²), petit terrain privé non clos (50m²), salon de jardin, aire de jeux, stationnement communal à côté. Draps, linge de maison et de toilette non fournis.

Confort et Services

5 personnes



Tarifs et Ouverture

Semaine : 320€ à 600€.

Ouvert du 4 avril au 14 novembre



FERME DE VIESCAMP - LES FOUGÈRES

Le Rouget-Pers - Carte C3

15 avenue des Tilleuls - Pers
15290 Le Rouget-Pers

06 20 57 88 19

lacaze@viescampers.com

www.viescampers.com

Reconnectez-vous à l'essentiel. Vivez un séjour authentique à la ferme

Un gîte cozy et chaleureux aménagé dans une authentique grange de la Châtaigneraie Cantalienne de 1834, qui convient parfaitement à un couple.

En RdC, séjour avec banquette convertible, insert, tv, coin cuisine tout équipé, lave-linge, lave vaisselle, four, micro-ondes et un wc séparé.

En mezzanine : un couchage, avec 1 lit de 140 et une salle de bain avec douche. A l'extérieur, 1 terrasse couverte avec salon de jardin, terrain non clos et barbecue privatif...

Location de draps : 12€ (lit non fait). Option ménage forfait : 60€.

Retrouvez sur le site : piscine et étang privé (à partager avec les autres hôtes), exploitation agricole, nous sommes éleveurs de vaches limousines. Retrouvez le descriptif complet sur www.viescampers.com.

Confort et Services

4 personnes



Tarifs et Ouverture

Semaine : de 490 à 590€. Week-end : 190 à 290€ (hors juillet/août)

Remise sur la 2ème semaine (-8%) et sur la 3ème semaine (-10%).

Possibilité demi-pension ou pension complète hors juillet et août sur demande.

Ouverture du 15/04 au 15/10.



GÎTE MAIRIE DE MONTMURAT 1

Montmurat - Carte C6

Le Bourg
15600 Montmurat

04 71 49 14 30

mairie.montmurat@wanadoo.fr

www.montmurat.fr

Meublé situé à Montmurat, charmant petit village cantalou situé à l'extrême sud de la région Auvergne.

Gîte avec entrée indépendante de plain-pied dans un bâtiment de 1993 comprenant un autre gîte et la salle des fêtes.

Vue panoramique sur la Vallée du Lot et l'Aveyron. Séjour, coin cuisine.

1 ch. (1 lit 2 pers.), 1 ch. (1x2 lits superposés). TNT. Terrasse.

Commerces à 3 km à St-Santin-de-Maurs. Bagnac 6 km. Maurs 15 km.

Vallée du Lot, Conques, Lac du Tolerme, Latronquière. Plan d'eau de Figeac, Musée de Cuzals. Montmurat : village typique restauré.

Le prix de la location comprend 8 kw/h par jour, le dépassement sera facturé suivant le tarif en vigueur à la fin du séjour.

Confort et Services

4 personnes

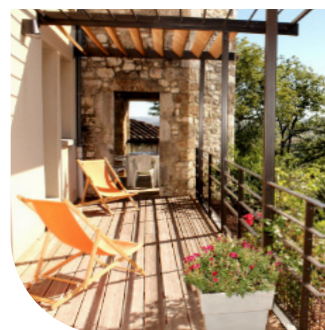


Tarifs et Ouverture

Week-end et nuitée : à partir de 100€

Semaine : de 200 à 360€.

Ouverture toute l'année.



GÎTE MAIRIE DE MONTMURAT 2*Montmurat - Carte C6*

- 📍 Le Bourg
15600 Montmurat
☎ **04 71 49 14 30**
✉ mairie.montmurat@wanadoo.fr
🌐 www.montmurat.fr

Meublé situé à Montmurat, charmant petit village cantalou situé à l'extrême sud de la région Auvergne.

Gîte avec entrée indépendante de plain-pied dans un bâtiment de 1993 comprenant un autre gîte et la salle des fêtes.

Vue panoramique sur Vallée du Lot et de l'Aveyron. Séjour (1 convertible 2 pers.), coin cuisine. 1 ch. (1 lit 2 pers.), 1 ch. (1x2 lits superposés). TNT. Terrasse. Commerces à 3 km à St-Santin-de-Maurs. Bagnac 6 km. Maurs 15 km. Vallée du Lot, Conques, Lac du Tolerme, Latronquière. Plan d'eau de Figeac, Musée de Cuzals. Montmurat : village typique restauré. Le prix de la location comprend 8 kw/h par jour, le dépassement sera facturé suivant le tarif en vigueur à la fin du séjour.

Confort et Services

4 personnes

**Tarifs et Ouverture**

Week-end et nuitée : à partir de 100€
Semaine : de 200 à 360€.

Ouverture toute l'année.**GÎTE DE M.VEYRIÈRES***Parlan - Carte B4*

- 📍 Les Ols
15290 Parlan
☎ **06 82 42 00 26**
✉ roger.veyrieres@orange.fr
🌐 <https://chataigneraie-cantal.com/ou-dormir/gite-de-m-veyrieres/>

Amoureux de la nature, du calme et de la tranquillité, venez découvrir le charme de notre gîte en plein cœur de la Châtaigneraie.

Plain-pied avec 1 chambre (1L) + cuisine salon avec clic-clac.
Location de linge sur demande : draps à 10€ et linge de toilettes à 5€.

Confort et Services

4 personnes

**Tarifs et Ouverture**

Nuitée : 50€
Week-end (minimum 2 nuits): 100€
Semaine : 260 à 300€.
Forfait ménage : 40€
Ouverture toute l'année.

**GÎTE MAIRIE DE ST-GÉRONS 1***Saint-Gérons - Carte C2*

- 📍 1 rue de la Fontaine
15150 Saint-Gérons
☎ **04 71 48 64 20**
✉ **Résa Gîtes de France**
🌐 www.gites-de-france-cantal.fr/

Gîte au 1er étage à droite dans un bâtiment de 1890 entièrement rénové comprenant la mairie et une salle d'associations au r.d.c., un locatif annuel et deux autres gîtes ruraux.

Séjour, cuisine. 1 chambre avec 1 lit 2 pers. 1 chambre avec 2 lits 1 pers. Gîte de France n°660.

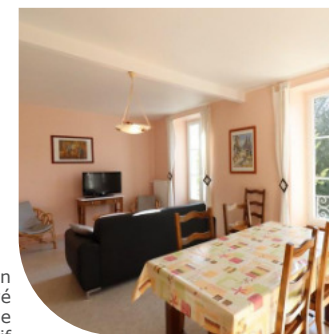
Location de draps 10€/lit, lit parapluie et chaise haute sur demande. Location de linge de toilette et linge de table 8€/pers.

Confort et Services

4 personnes

**Tarifs et Ouverture**

Semaine : de 470 à 500€.
Ménage fin de séjour : 80€ (facultatif)
Animaux en supplément : 40€.
Durée de séjour : 2 jours minimum.
Ouverture toute l'année.

**GÎTE DE M. COUNIL***St-Mamet-la-Salvetat - Carte D3*

- 📍 Constantine
15220 Saint-Mamet-la-Salvetat
☎ **06 83 21 16 33**
✉ laetitia.coursimault@gmail.com
🌐 <https://chataigneraie-cantal.com/ou-dormir/gite-de-m-counil/>

Maison mitoyenne de 1900 au cœur de la Châtaigneraie cantalienne à 16 km d'Aurillac.

Situé au cœur de la châtaigneraie cantalienne et à proximité du lot et de l'Aveyron, cette maison de 1900 vous accueille dans un environnement calme.

Ce secteur est idéal pour la pratique de multiples activités : randonnées (nombreux sentiers en Châtaigneraie, dans la Vallée du Lot, Monts du Cantal, GR 400 à proximité, karting à 10km à Pers, parcours aventure, pêche, baignade et activités nautiques au lac de St-Etienne-de-Cantalès, visites Padirac, Rocamadour...)

Confort et Services

4 personnes

**Tarifs et Ouverture**

Semaine : de 280 à 350€.
Location de draps : 10€ lit double, 5€ lit simple.
Ménage fin de séjour : 50€.

Ouverture du 28 juin au 27 septembre**LA PETITE MAISON À SIRAN***Siran - Carte B2*

- 📍 Le Masnégrier
15150 Siran
☎ **04 71 46 04 01**
06 08 74 54 29
✉ masnegrierloc@yahoo.com
🌐 <https://chataigneraie-cantal.com/ou-dormir/la-petite-maison-a-siran/>

Maison en pleine nature proche du bourg à deux pas des Gorges de la Cère. 50 m² avec mezzanine (ne convient pas aux personnes à mobilité réduite et aux jeunes enfants).

1 lit 140, 2 lits 90. Coin cuisine, four, four à micro-ondes, lave-vaisselle. Salle de douche et WC, lave-linge, séchoir. Wifi et télévision. Point de départ idéal pour excursions, à moins d'une heure et quart de Padirac, Rocamadour, Conques, Le Lioran, Collonges-la-Rouge, à une demi-heure d'Aurillac et de Saint-Céré, à un quart d'heure des plages de Rénac et Espinet.

Confort et Services

4 personnes

**Tarifs et Ouverture**

Semaine : de 360 à 460€
Forfait ménage en fin de séjour : 65€. Animaux : Gratuit.
Ouverture toute l'année.

**GÎTE À LA CAMPAGNE - Mme CASSES***Junhac - Carte E5*

- 📍 3, Laveissière d'Aubespèyre
15120 Junhac
☎ **07 61 84 76 74**
✉ lacoste-josette@wanadoo.fr
🌐 <https://tinyurl.com/Gitealacampagne>

Appartement de plain-pied, avec terrasse, transats, chaises, table, parasol et plancha électrique. Composé d'une chambre avec un lit 140, d'un salon/salle à manger, cuisine, canapé/lit 160x200. Télévision, wifi, machine à laver, lave-vaisselle, Tassimo, cafetière italienne, bouilloire, four multifonctions (micro-ondes et traditionnel). Lit bébé, baignoire et chaise haute bébé. Petit mixeur. Non-fumeur. Locations vélos électriques pliants à la journée ou à la mi-journée fourni avec casques et antivol. Chauffage/climatisation réversible.

Confort et Services

4/5 personnes

**Tarifs et Ouverture**

Nuitée : 53€
Personne supplémentaire : 10€
Ménage fin de séjour (en option) : 30€
Taxe de séjour en plus.
Ouverture toute l'année.



GÎTE LE GARGOUILLOUX

St-Étienne-de-Maurs - Carte C5

📍 4 rue du Stade
15600 Saint-Étienne-de-Maurs

☎ 04 71 46 75 04

✉ henri@hotmailcruzel.fr

🌐 <https://www.hotel-cruzel.com>

📱 www.facebook.com/hotelrestaurantcruzel/

Idéal pour les couples souhaitant se reposer et découvrir notre magnifique territoire, ce gîte est composé de 2 appartements de 36 m² pour 2/3 personnes. Chaque appartement inclut une chambre spacieuse, une salle de bain, une cuisine équipée, un salon pour se détendre, et une terrasse ombragée, le tout organisé autour d'un parc végétalisé. Profitez d'un séjour paisible et romantique dans ce cadre enchanteur, parfait pour se ressourcer et explorer la beauté de la région.

Confort et Services

2 X 4/6 personnes

**Tarifs et Ouverture**

Week-end : de 300 à 430€.

Semaine : de 385 à 555€.

Ouverture toute l'année.

GÎTE LES PRÉS

Sénézeergues - Carte E5

📍 Leygues
15340 Sénézeergues

☎ 04 71 49 91 05

☎ 06 25 08 31 72

🌐 <https://tinyurl.com/GiteLesPres>

Maison indépendante de 1850 rénoverée. Gîte isolé entouré de prés et d'une forêt.

Séjour avec cheminée (poêle bois gratuit), coin-cuisine. 2 chambres avec 1 lit 2 personnes, 1 chambre avec 1x2 lits superposés. Salle d'eau, 2 WC indépendants.

Chauffage gaz inclus. Téléphone portable. Terrasse. Terrain non clos. Abri couvert. Garage. Commerces à Cassaniouze 8 km. Montsalvy 10 km. Aurillac 38 km. Base de canoë de Vieilleville. Conques. Gîte à 3 km d'une étape du chemin de St-Jacques de Compostelle, sur le GR 465 des Monts du Cantal à la Vallée du Lot. 2 box à chevaux. Accès par chemin carrossable sur 500 m. Lits faits à l'arrivée. Linge de maison fourni.

Confort et Services

5 personnes

**Tarifs et Ouverture**

Semaine : de 535 à 835€

Tarif à la nuitée sur demande.

Ouverture toute l'année.

**GÎTE LACOUTY**

Junhac - Carte E5

📍 5 Lacouty
15120 Junhac

☎ 06 26 76 00 73

✉ silvia.andrea.wellinger@gmail.com

🌐 www.wellinger-lacouty.com

Appartement de vacances au premier étage avec une grande terrasse et une vue magnifique. Piscine et jardin clos. L'appartement est très bien équipé. Vous y trouverez deux chambres à coucher, une cuisine pour préparer vos repas, une grande salle de bain et des toilettes. Le linge de lit, de bain et de cuisine est fourni. La détente pure au milieu de la nature est garantie. L'appartement est situé sur une petite ferme de poneys, il est possible de faire des activités avec les poneys. Des séjours linguistiques sont également proposés avec des cours d'allemand ou de français. Renseignements par téléphone.

Confort et Services

5 personnes

**Tarifs et Ouverture**

Nuitée (2 personnes) en Mai, Juin, Septembre : 50€

Nuitée (2 personnes) en été : Juillet et Août : 70€

Personne supplémentaire : 10€ par nuit.

Ménage fin de séjour en option : 50€

Ouverture toute l'année

**GÎTE À AURILLAC -**

Mme CASSES

Aurillac - Carte E3

📍 5 avenue du Plomb du Cantal
15000 Aurillac

☎ 07 61 84 76 74

✉ lacoste-josette@wanadoo.fr

🌐 <https://tinyurl.com/GiteAurillac>

Appartement au 2ème étage d'un immeuble en périphérie d'Aurillac (quartier sud). 2 chambres avec un lit double 140 et deux lits simples. Gazinière avec four électrique, micro-ondes multi-fonctions, cafetière, bouilloire, lave-vaisselle, lave-linge et canapé-lit en 140X190. Lit bébé sur demande ainsi qu'une chaise haute et baignoire. Chauffage collectif, possibilité de se garer gratuitement à proximité. Navette gratuite. Proche de tous commerces. Non-fumeur. Accès internet par Wifi.

Confort et Services

5/6 personnes

**Tarifs et Ouverture**

Nuitée : 55€

Personne supplémentaire : 10€

Ménage fin de séjour en option : 40€

Taxe de séjour en plus.

Ouverture toute l'année

**LA MAISON-SPA D'ODETTE ET DANIEL**

Vitrac - Carte D4

📍 4 Allée des Jardins
15220 Vitrac

☎ 09 62 55 57 04

✉ daniel.chausi@orange.fr

🌐 <https://gite-vitrac.com/fr/>

Gîte-spa de charme grand confort, la Maison d'Odette et Daniel est située à Vitrac, charmant village de la Châtaigneraie.

Au programme de votre séjour : détente, repas sur la terrasse ombragée, visites, randonnées dans les nombreux sentiers balisés et pour vous seul, relaxation à l'espace balnéo comprenant : piscine chauffée, jacuzzi, sauna, hammam qui vous est offert 2h par jour à l'horaire de votre choix.

Pour un week-end, pour une semaine, entre amis ou en famille vivez une escapade de douceur et faites le plein de vitalité.

Confort et Services

5 personnes

**Tarifs et Ouverture**

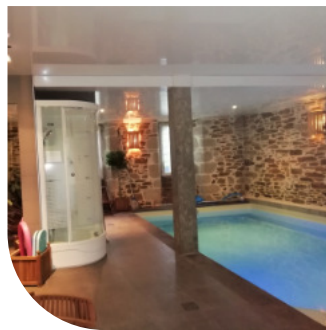
Week-end : 388€

Semaine : de 632 à 845€

Forfait ménage fin de séjour : 35€

Location linge de toilettes : 4€

Ouverture du 15 Mars au 15 Novembre

**GÎTE LA GARRIGUETTE**

Ladinhac - Carte E5

📍 1 La Garriguette
15120 Ladinhac

☎ 04 71 47 83 13

☎ 06 42 71 69 60

✉ alain.cantarel0525@orange.fr

🌐 <https://tinyurl.com/GiteLaGarriguette>

Maison indépendante de caractère, sans vis-à-vis, très calme avec terrain clos. Entièrement rénoverée.

3 chambres (2L ; 2I). Les plus : Monts du Cantal, Salers, nombreux châteaux, Vallée du Lot, Vallée de la Jordanne, Conques, circuits de randonnée... Draps fournis et lits faits à l'arrivée.

Location à la demande : linge de toilette + linge de table : 5€/pers. Nettoyage/ménage : 50€.

Durée minimum du séjour à partir de 4 jours ou 3 nuitées.

Confort et Services

6 personnes

**Tarifs et Ouverture**

Nuitée: 70€

Semaine : de 360 à 480€

Vacances scolaires février, printemps, Toussaint et Noël: 420€/semaine.

Ouverture toute l'année.



GÎTE « A LA MAISON VIEILLE »

Lapeyrugue - Carte F5

4 rue Lassale
15130 Lapeyrugue

04 71 48 64 20

Résa Gîtes de France

www.gites-de-france-cantal.fr/



Entièrement rénovée en 2024, cette maison pour 6 personnes bénéficie d'un terrain clos et d'une terrasse. Elle est composée au rez-de-chaussée, d'un salon avec cheminée avec poêle à granulés, TV écran plat et accès wifi, d'une grande salle à manger avec coin-cuisine aménagé et équipé, ainsi qu'une buanderie et WC indépendant. À l'étage, 3 chambres avec lit en 160X200, dont une avec la possibilité de modular le lit en 2 lits 80X200, une salle d'eau et un WC indépendant. Lits faits à l'arrivée et linge de toilette fourni.

Les animaux sont acceptés.

Confort et Services

6 personnes



Tarifs et Ouverture

Semaine de janvier à juin et de septembre à décembre: de 400 à 430€.

Semaine en juillet/août : 570 à 650€

Ouverture toute l'année.

GÎTE LE SÉCADOU

Leynhac - Carte D5

7 Martory
15600 Leynhac

04 71 43 61 86

info@ferme-de-martory.com

www.ferme-de-martory.com



Maison indépendante, de caractère de 1898, rénovée en 1987 de 95 m². Elle n'est pas adaptée aux personnes à mobilité réduite car il y a des petits escaliers desservant des pièces.

Séjour, coin cuisine, 1 chambre avec 1 lit en 160X200, 1 chambre avec 1 lit en 140X190, une mezzanine avec 2 lits en 90, salle d'eau, un WC indépendant, chauffage central au bois.

Services/Équipements : lave-linge, lave-vaisselle, T.V., cheminée, salon jardin, espace clos, barbecue. Piscine et salle de jeux communes avec l'autre gîte et les chambres d'hôtes. Draps, linge de toilette, ménage en fin de séjour en option.

Confort et Services

6 personnes



Tarifs et Ouverture

Animaux : 5€ (Pour la durée du séjour. Maximum 2 animaux).

Semaine : de 430 à 560€.

Forfait ménage en fin de séjour : 60€

Location draps lits double 15€/lit, simple 10€/lit, linge de toilettes 5€/lit.

Ouverture du 5 janvier au 19 décembre

GÎTE DE M. MONTIN

Leynhac - Carte D5

Braqueville
15600 Leynhac

04 71 49 05 16

06 70 64 63 03

06 76 40 32 90

montinmichel@orange.fr

https://tinyurl.com/GiteMMontin



Au cœur de la Châtaigneraie, maison indépendante de caractère de 1881 avec cour et terrain semi-clos de 1500 m².

Séjour, coin-cuisine. 1 chambre avec 1 lit en 140, 1 chambre avec 1 lit en 140 et 1 lit 90, 1 chambre avec 1 lit 90.

Confort et Services

6 personnes



Tarifs et Ouverture

Semaine du 04/05 au 29/06 et du 31/08 au 30/09 : de 350€

Semaine en Juillet et Août : à 450€.

Ouverture du 04/05 au 30/09.

GÎTE DE MME LHERITIER

Marcolès - Carte D4

6 Cols

15220 Marcolès

04 71 64 72 42

06 81 75 55 18

https://tinyurl.com/GiteMmeLheritier



Située au cœur de la Châtaigneraie cantalienne, cette maison de caractère mitoyenne à une résidence secondaire, vous accueille dans le bourg médiéval de Marcolès.

Cette maison dispose d'un terrain clos privatif et ombragé de 800 m². Au rez-de-chaussée, cuisine, séjour avec cheminée (insert bois gratuit), buanderie avec évier, wc indépendant avec douche. Au 1er étage, 2 chambres avec 1 lit 2 personnes, 1 chambre avec 2 lits 1 personne, salle de bains, wc indépendant.

Confort et Services

6 personnes



Tarifs et Ouverture

Semaine : de 350 à 460€.

Ouverture d'avril à octobre.

GÎTE L'ESCONDILLOU

Leynhac - Carte D5

7 Martory
15600 Leynhac

04 71 43 61 86

info@ferme-de-martory.com

www.ferme-de-martory.com



Au cœur de la Châtaigneraie auvergnate, une famille d'agriculteurs vous accueille dans sa ferme. Maison indépendante de plain-pied.

Aménagée pour personnes handicapées (moteur, visuel, mental et auditif).

3 chambres, 1 avec un lit en 160 cm, 1 avec un lit en 140, une avec deux lits en 90 cm, salle d'eau avec douche et véranda.

Services/Équipements : lave-linge, lave-vaisselle, T.V., cheminée, salon jardin, espace clos, barbecue. Piscine couverte et salle de jeux communes avec l'autre gîte et les chambres d'hôtes.

Draps, linge de toilette, ménage fin de séjour sur option.

Confort et Services

6 personnes



Tarifs et Ouverture

Animaux : 5€ (Pour la durée du séjour. Maximum 2 animaux).

Semaine : de 430 à 560€.

Forfait ménage en fin de séjour : 60€

Location draps lits double 15€/lit, simple 10€/lit, linge de toilettes 5€/lit.

Ouverture du 5 janvier au 19 décembre

GÎTE MAIRIE DE ST GÉRONS 2

Saint-Gérons - Carte C2

1 rue de la Fontaine
15150 Saint-Gérons

04 71 48 64 20

Résa Gîtes de France

www.gites-de-france-cantal.fr/



Gîte au 2ème étage dans bâtiment de 1890 entièrement rénové comprenant la mairie et une salle d'associations au r.d.c., 1 autre gîte et 2 autres locations.

Séjour, coin cuisine. 2 chambres avec 1 lit 2 pers.

1 chambre avec 2 lits 1 pers. + 1 lit d'appoint 1 pers. Gîte de France n°663.

Location de draps 10€/lit, lit parapluie et chaise haute sur demande.

Linge de toilette, linge de table 8€/pers.

Confort et Services

6 personnes



Tarifs et Ouverture

Semaine : de 570€ à 590€

Ménage fin de séjour : 80€ (facultatif)

Animaux en supplément : 40€

Durée de séjour : 2 jours minimum.

Ouverture toute l'année.

GÎTE MAIRIE DE ST GÉRONs 3

Saint-Gérons - Carte C2

📍 1 rue de la Fontaine
15150 Saint-Gérons

☎ 04 71 48 64 20

🏠 Résa Gîtes de France

🌐 www.gites-de-france-cantal.fr/

Gîte au 1^{er} étage à gauche dans un bâtiment de 1890 entièrement rénové comprenant la mairie et une salle d'associations au r.d.c., 1 locatif annuel et 2 autres gîtes ruraux.

Séjour, coin cuisine. 2 chambres avec 1 lit 2 pers. et 1 chambre avec 2 lits 1 pers. Gîte de France n°662.

Location de draps 10€/lit, lit parapluie et chaise haute sur demande. Location linge de toilette 8€/pers.

Confort et Services

6 personnes

**Tarifs et Ouverture**

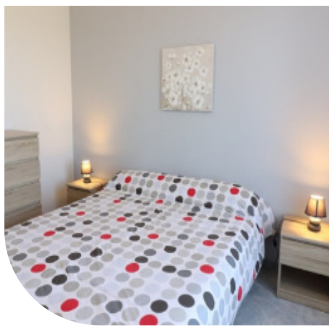
Semaine : de 570 à 590€

Ménage fin de séjour : 80€ (facultatif)

Animaux en supplément : 40€

Durée de séjour : 2 jours minimum.

Ouverture toute l'année.

**GÎTE DE M. TUFFERY**

Saint-Gérons - Carte C2

📍 17 Pinède de Lacombe
15150 Saint-Gérons

☎ 04 71 49 23 18

☎ 06 82 63 24 78

✉ tuffery.gilbert@orange.fr

🌐 https://tinyurl.com/GitedeMTuffery

Chalet entrée plain-pied. Grande terrasse avec pergola surplombant la plage du lac dans un lotissement très calme, barrière d'accès automatique.

Cuisine avec électroménager complet. Clic-clac grand confort dans le salon. Piscine privative (juillet-août). Baignade autorisée et débarcadère sur la plage face au chalet. Lac très poissonneux - champignons.

Confort et Services

6 personnes

**Tarifs et Ouverture**

Semaine : de 500 à 750€

De Septembre à Juin : 500€

Juillet - août : 750€.

Ouverture toute l'année.

**LA MAISON D'ANGÈLE**

Vitrac - Carte D4

📍 5 Chemin de Labrunie
15220 Vitrac

☎ 06 07 68 54 58

✉ nicole-labrunie@orange.fr

🌐 https://tinyurl.com/MaisondAngele

Optez pour la location d'un gîte avec jardin et piscine chauffée à Vitrac, un hébergement aux qualités exceptionnelles situé au cœur de la Châtaigneraie Cantalienne. Jacques et Nicole sont les deux hôtes de cette belle maison à étage restaurée en 2006 et qui a l'avantage d'avoir conservé tout le charme de l'ancien.

Ce gîte d'une superficie de 80 m2 possède 3 chambres dont une mezzanine, une cuisine indépendante et un salon avantageusement équipé d'un poêle à bois (combustible fourni). L'extérieur est principalement composé d'un salon de jardin dans lequel figure un barbecue, l'appareil indispensable pour cuisiner avec convivialité les meilleures spécialités du Cantal. De plus, le gîte est équipé d'un espace détente (piscine chauffée + terrasse) qui vous sont réservés gracieusement 2h/par jour. Grand espace de verdure.

Confort et Services

6 personnes

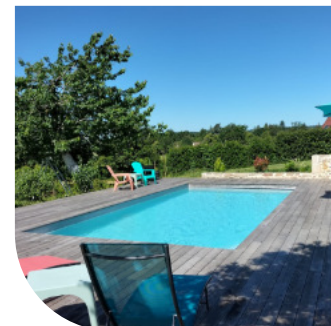
**Tarifs et Ouverture**

Ménage à la demande : 50€

Nuitée (2 nuits minimum) : 90 à 100€.

Semaine : de 630€ à 700€.

Ouverture du 06/02/2026 au 03/01/2027

**GÎTE LACOUTY LE PARADIS**

Junhac - Carte E5

📍 Lacouty
15120 Junhac

☎ 06 26 76 00 73

✉ silvia.andrea.wellinger@gmail.com

🌐 www.wellinger-lacouty.com

Petite maison en pierre avec beaucoup de charme pour maximum 6 personnes (trois chambres, deux double-lit et deux lits simples). Profiter du calme en pleine nature pour vous reposer et découvrir les paysages et la culture de la Châtaigneraie Cantalienne !

La maison est parfaitement équipée pour rendre votre séjour le plus confortable possible. C'est le moment de savourer vos vacances et de vous reposer. Le jardin clôturé est parfait pour les chiens ! Si vous aimez jouer de la musique, un piano électrique est à votre disposition ! De la maison, vous disposez d'une vue magnifique sur la vallée du Lot ainsi que sur les chevaux qui pâturent sur les prairies environnantes. Votre bien-être est notre priorité ! Linge de maison et de toilettes inclus.

Confort et Services

6 personnes

**Tarifs et Ouverture**

Week-end : de 300 à 350€.

Nuitée (2 nuits minimum): Basse saison : 2 pers. 80€, 4 pers. 100€ et 6 pers. 120€. Juillet/Août : 2 pers. 100€, 4 pers. 120€, 6 pers. 140€.

Ménage fin de séjour (option) : 70€

Ouverture toute l'année.

**L'ÉTANG AUX HIRONDELLES 2**

Marcolès - Carte D4

📍 La Parro
15220 Marcolès

☎ 04 71 46 98 98

✉ mairie-marcoles@wanadoo.fr

🌐 www.marcoles.fr

A proximité du village, vous serez hébergés en pavillon traditionnel de plain-pied, avec terrasse équipée d'un salon de jardin.

2 chambres (1L ; 2L), 1 mezzanine (1L) + possibilité de couchage dans le clic-clac. Chaque pavillon (2 chalets de 6/8 pers.) est équipé de la vaisselle et de tout l'électroménager nécessaire... En juillet et août vous disposerez de la piscine pendant les heures d'ouverture. Location de draps et serviettes : 10€.

Confort et Services

6 à 8 personnes

**Tarifs et Ouverture**

Nuitée : de 75 à 105€

Semaine : de 350 à 500€

Animaux : à partir de 1,50€ (par jour)

Une remise de 10% sera effectuée sur la 2^{ème} semaine (du 1 juin au 6 juillet, du 24 août au 7 septembre + vacances scolaires).

Ouverture toute l'année.

**GÎTE DE M. VERGNES**

Maur's - Carte C5

📍 2 rue du Passerat
15600 Maur's

☎ 06 25 03 79 46

☎ 07 87 08 37 37

✉ jacques.vergnes5@gmail.com

🌐 https://tinyurl.com/GitedeMVERgnes

Maison indépendante spacieuse avec piscine, dans un quartier calme à 300 m du bourg médiéval de Maur's. 1^{er} étage : 2 chambres, salle de bains, WC séparé, cuisine équipée, lave-vaisselle, salle à manger, terrasse. Wifi avec la fibre. 2^{ème} étage : 2 chambres, salle de bains avec WC. Piscine : 9 X 4 m, avec transats, cuisine d'été avec plancha, terrasse couverte, douche avec eau chaude, toilettes. Terrain clôturé de 2300 m². Sur demande : linge de lit : 8€/pers - linge de toilette : 4€/pers. Nettoyage final : 40€. Chauffage : forfait hiver 60€/semaine ; printemps-automne 30€/semaine.

Confort et Services

8 personnes

**Tarifs et Ouverture**

Semaine : de 350 à 975€

Nuitée : de 50 à 139€.

Ouverture toute l'année.



GÎTE LAFONTBASSE

Omps - Carte C3

- 📍 6, La Font Basse
15290 Omps
☎ **04 71 64 71 53**
06 76 81 52 05
✉ gite.lafontbasse@orange.fr
🌐 <http://gite-cantal-raymondi.fr/>



Authentique maison de ferme de 1829 (indépendante et sans aucun vis-à-vis), récemment restaurée, avec vue dégagée sur la Châtaigneraie Cantalienne.

Grande terrasse et jardin clos, ombragé, avec fontaine. Située à la croisée des chemins de sites d'exception que sont : Salers, le Puy Mary, Conques, Padirac, Rocamadour... 4 chambres (2L ; 4l). 2 salles d'eau, 2 WC indépendants. Bac à sable, salle de jeux. Calme assuré. Service de ménage à la demande : 60€.

Confort et Services

8 personnes

**Tarifs et Ouverture**

Week-end : à partir de 260€

Mid-week : à partir de 380€

Semaine : de 540 à 820€.

Ouverture toute l'année.**L'ÉTABLE DE BOISSADEL**

Boisset - Carte C4

- 📍 Boissadel - 1 Chemin de Vergnes
15600 Boisset
☎ **06 30 84 63 26**
06 47 89 49 87
✉ letabledeboissadel@gmail.com
🌐 Facebook / L'Etable de Boissadel



Gîte dans une ferme, 10 couchages.

Gîte dans une grange totalement rénovée dans un hameau au cœur de la Châtaigneraie Cantalienne sur la commune de Boisset (15600). Salle de réunion pour séminaire (15 personnes). Piscine, baby-foot, 3 salles de bain, 5 chambres et 4 wc.

Confort et Services

10 personnes

**Tarifs et Ouverture**

Week-end (2 nuits minimum) : 700€

Semaine : 2450€.

Ouverture toute l'année.**GÎTE DU LAC AUX MONTS**

Saint-Gérons - Carte 2

- 📍 2 Les Planquettes
15150 Saint-Gérons
☎ **06 62 70 10 13**
✉ wibout15@gmail.com
🌐 <http://wibout.wixsite.com/gitesdulacauxmonts>



Aux abords du Lac à 500 m. Gîte du Lac aux Monts, location de vacances.

Maison de plain-pied 120 m² (8 pers) sur terrain paysager de 1300 m². 3 ch + 1 canapé convertible, cuisine ouverte, salon/salle à manger, cheminée insert. Equipement de confort, tennis, barque, plancha. En option : Espace Bien-Être : spa et sauna : 6 personnes. Linge spa/sauna : 8€ (un peignoir, 1 serviette de bain, 1 paire de claquettes).

Confort et Services

8 personnes

**Tarifs et Ouverture**

Week-end : de 280€.

Semaine : de 400 à 850€.

Parure draps : 5 à 10€. Serviette de bains : 4€. Drap de plage : 5€.

Espace Bien-être : 300€ la semaine, 80€ la journée. 80€ le week-end.

1 journée SPA/sauna offerte à partir de la 2ème semaine consécutive.

Ouverture toute l'année.**GÎTE LA FERMETTE**

Junhac - Carte E5

- 📍 Le Bourg
15120 Junhac
☎ **06 80 74 30 09**
06 68 88 22 41
✉ patriciaacpredon@gmail.com
🌐 <https://chataigneraie-cantal.com/ou-dormir/gite-la-fermette/>



Gîte situé au calme dans un petit village de campagne. Depuis la grande terrasse de 100 m², vous apprécierez la vue sur la vallée.

Dans un écrin de verdure de 2500 m², La Fermette est un gîte que nous avons restauré avec soin. Il offre tout le confort nécessaire pour profiter d'un séjour inoubliable entre amis ou en famille. Un lieu reposant : profitez de la vue sur la vallée depuis le salon de jardin de la terrasse. Au RDC, vous disposerez d'une cuisine spacieuse toute équipée avec un grand îlot central idéal pour la convivialité et un espace repas pouvant accueillir 12 pers. Le salon avec pierres apparentes, TV/DVD, canapé, fauteuils, méridienne, espace lecture et jeux. 1 ch. avec lit de 160 + dressing + salle de bains (baignoire et douche) + WC complètent le RDC. A l'étage, 3 ch. avec lits 160 pour 2 d'entre elles et 1 ch. enfants avec 2x2 lits superposés. Bains de soleil et grand jardin avec verger et jeux pour enfants.

Confort et Services

10 personnes

**Tarifs et Ouverture**

Week-end : de 400€ + 75€ ménage.

Semaine : de 590 à 950€ + 75€ ménage.

Ouverture toute l'année.

TAXE DE SÉJOUR - TARIFS 2026

Le prix de votre séjour dans un établissement touristique sera augmenté d'une taxe perçue par votre hébergeur pour le compte de la Communauté de Communes de la Châtaigneraie Cantalienne et du Conseil Départemental du Cantal. Elle est intégralement consacrée aux actions visant à promouvoir le développement touristique, et ainsi améliorer votre séjour.

Exonérations (applicables sur présentation d'un justificatif) :

- Les personnes mineures (moins de 18 ans)
- Les titulaires d'un contrat de travail saisonnier employés dans la commune
- Les personnes bénéficiant d'un hébergement d'urgence ou d'un relogement temporaire
- Les personnes qui occupent des locaux dont le loyer est inférieur à 10€.

La taxe de séjour en Châtaigneraie Cantalienne est applicable depuis le 1er janvier 2005 par délibération. La taxe additionnelle du Département est applicable depuis le 1er janvier 2020 par délibération. Elles sont prélevées par les logeurs (du 1er janvier au 31 décembre) auprès de toutes les personnes répondant aux 3 critères suivants : passer au moins une nuit sur le territoire, ne pas être domicilié sur le territoire, être hébergé à titre onéreux. La taxe de séjour est régie par les dispositions des articles L. 2333-26 à L. 2333-46-1 et R.2333-43 à R.2333-69 du Code Général des Collectivités Territoriales (CGCT) et le Code du Tourisme.



Catégories d'Hébergement	Tarifs Communauté de Communes	Taxe Additionnelle du Département (10%)	Taxe Totale à appliquer
Palace - (Barème National entre 0,70 et 4,60€)	3 €	0,30 €	3,30 €
Hôtel de Tourisme 5*, résidence de tourisme 5*, meublé de tourisme 5* - (Barème National entre 0,70 et 3,30€)	2 €	0,20 €	2,20 €
Hôtel de Tourisme 4*, résidence de tourisme 4*, meublé de tourisme 4* - (Barème National entre 0,70 et 2,50€)	1,15 €	0,115 €	1,27 €
Hôtel de Tourisme 3*, résidence de tourisme 3*, meublé de tourisme 3* - (Barème National entre 0,50 et 1,60€)	0,95 €	0,095 €	1,05 €
Hôtel de Tourisme 2*, résidence de tourisme 2*, meublé de tourisme 2*, villages de vacances 4* et 5* - (Barème National entre 0,30 et 1€)	0,85 €	0,085 €	0,94 €
Hôtel de Tourisme 1*, résidence de tourisme 1*, meublé de tourisme 1*, villages de vacances 1*, 2*, 3*, chambres d'Hôtes, auberges collectives - (Barème National entre 0,20 et 0,80€)	0,75 €	0,075 €	0,83 €
Terrain de camping et terrain de caravane classés en 3*, 4* et 5* et tout autre hébergement de plein air de caractéristiques équivalentes. Emplacement dans les aires de camping-cars et des parcs de stationnement touristique par tranche de 24 heures - (Barème National entre 0,20 et 0,60€)	0,60 €	0,060 €	0,66 €
Terrain de camping et terrain de caravane classés en 1* et 2* et tout autre hébergement de plein air de caractéristiques équivalentes, ports de plaisance - (Barème National 0,20€)	0,20 €	0,020 €	0,22 €
Hébergement non classé (hors hébergement de plein air)	Taxe totale à appliquer	Taxe Additionnelle du Département	Tarifs Communauté de Communes
Tout hébergement en attente de classement ou sans classement à l'exception des hébergements de plein air - (Barème National en 1 et 5%)	5%	10%	5% puis résultat obtenu majoré de 10%

Le taux adopté s'applique par personne et par nuitée dans la limite du tarif le plus élevé adopté par la collectivité. Le coût de la nuitée correspond au prix de la prestation d'hébergement hors taxes.

Marcolès, Petite Cité de Caractère® et parmi les Plus Beaux Villages de France® - ©M.GUIBAL



Évadez-vous en Châtaigneraie Cantalienne

Au carrefour de l'Aveyron, de la Corrèze et du Lot, le pays de la châtaigne vous ouvre ses portes !

Les vallées

Dans ce Pays Vert où la vie semble aussi douce que ses vallons, nous vous invitons à venir y séjourner en mode "retour aux sources".

Que diriez-vous de vous laisser dépayser au grès des flots, sur un canoë en pleine nature ?

Les lacs

Pour des vacances "détente", profitez aussi du cadre exceptionnel et des activités de pleine nature proposées sur les sites des grands lacs de barrage de St-Etienne-Cantalès et d'Enchanet.

Le patrimoine

Riche d'un patrimoine médiéval qui interpelle, venez aussi découvrir ses villages tels que Laroquebrou, Marcolès et Montsalvy, classés Petites Cités de Caractère®. Marcolès fait désormais partie du réseau des Plus Beaux Villages de France® !



Les saveurs locales

Réconfortante truffade, délicat miel de châtaignier, savoureux fromages AOP... Vous pourrez faire le plein des produits du terroir lors des marchés de terroir en Châtaigneraie Cantalienne !

Et pour les amateurs de châtaignes, nous vous donnons rendez-vous plus particulièrement à l'Automne lorsque la récolte bat son plein. Saviez-vous que la châtaigne de Mourjou et la Châtaigneraie sont inscrites aux Sites Remarquables du Gout® ?

La Maison de la Châtaigne à Mourjou vous dévoilera tous les secrets de notre fruit emblématique !

Les animations

Les Nuits de Marcolès, la fête des Paniers de Montsalvy, le festival international de Boogie Woogie de Laroquebrou, la Foire à la Châtaigne et au Châtaignier de Mourjou...

Tout au long de l'année, prêtez-vous au jeu des festivités et animations locales ! Quelque soit la saison, il y a toujours une bonne raison de sortir en Châtaigneraie !



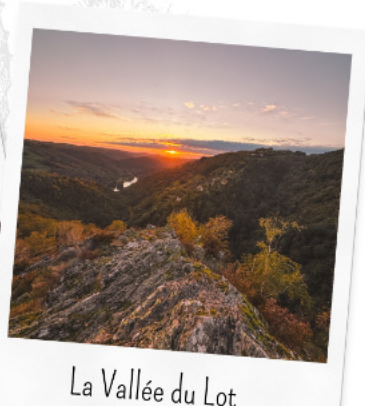
Office de Tourisme
de la Châtaigneraie Cantalienne
04.71.46.94.82
www.chataigneraie-cantal.com



#chataigneraiecantal



Châtaigneraie
Cantalienne
DESTINATION



Point Information
Rue de la Trémoillère
15150 LAROQUEBROU



Point Information
Place de l'Europe
15600 MAURS



Point Information
Place du Barry
15120 MONTALVY



Point Information
(d'avril à septembre)
15220 MARCOLÈS



Point Information
28 avenue du 15 Septembre 1945
15290 Le Rouget-Pers

04.71.46.94.82

info@chataigneraie-cantal.com
www.chataigneraie-cantal.com

#chataigneraiecantal

